

Busse und Bahnen für Gäste

*Buses and trains
for guests*

2024

Stadtplan, Liniennetz, Fahrkarten
Maps and Tickets



Herzlich Willkommen in Frankfurt am Main

Hier gibt es viel zu erleben und zu entdecken – und die Frankfurter Busse und Bahnen bringen Sie hin. Schnell und unkompliziert.

In dieser Broschüre haben wir für Sie viele nützliche Informationen zusammengestellt, die Ihnen helfen, sich gut in Frankfurt zu orientieren.

Wie kommt man am schnellsten vom Flughafen zur Messe oder zum Römer? Und natürlich zurück? Was kostet eine Fahrkarte und wie bekomme ich diese? Antworten auf diese und viele andere Fragen finden Sie auf den folgenden Seiten.

Welcome to Frankfurt am Main

There's a lot for you to experience and discover here – and Frankfurt's bus and rail services will get you there. Fast and hassle-free.

In this brochure, we have assembled lots of useful information to make it easy for you to find your way around Frankfurt.

What's the quickest way to get from the airport to the fair (Messe) or to the Römer and back again? How much is a ticket and how and where do I get one? Answers to these and many other questions are provided to you on the following pages.



Bestens unterwegs in Frankfurt



mit Bus und Bahn

- Der Frankfurter Nahverkehr besteht aus **S- und U-Bahnlinien** sowie **Straßenbahn- und Buslinien**. Alle **S-, U- und Straßenbahnlinien** fahren in der Regel alle 15 Minuten, meist deutlich häufiger. Die wichtigsten Buslinien fahren als **Metrobusse** rund um die Uhr, tagsüber in der Regel alle 10 Minuten.
- Der **Hauptbahnhof** ist Frankfurts größter Bahnhof für Fern- und Regionalzüge. Daneben sind auch der **Südbahnhof**, der **Westbahnhof** und der **Flughafen** wichtige Fernverkehrs-Bahnhöfe. Die Stationen **Hauptwache** und **Konstablerwache** liegen unter der Haupteinkaufsstraße Zeil und sind gleichzeitig Knotenpunkte von fast allen U- und S-Bahn-Linien.
- Die **Verbindungssuche** auf rmv-frankfurt.de und die RMVgo App helfen Ihnen dabei, Ihre Fahrt zu planen. Das Suchfeld bietet die Möglichkeit nicht nur Stationen, sondern auch Adressen einzugeben. Ebenso steht Ihnen das RMV-Service-telefon +49 69 24 24 80 24 rund um die Uhr für Auskünfte zur Verfügung.
- Für **Fahrten innerhalb Frankfurts (ohne Flughafen)** gilt ein einheitlicher Tarif. Fahrkarten müssen nicht entwertet werden. Einzelfahrkarten gelten für genau eine Fahrt mit beliebig vielen Umstiegen. Rundfahrten, Rückfahrten und Fahrtunterbrechungen sind nicht erlaubt. Die Einzelfahrkarte dient zum sofortigen Fahrtantritt. Für Strecken, die kürzer als 2 km sind, gibt es die kostengünstige Einzelfahrkarte „Kurzstrecke“.
- Mit einer **Tageskarte** kann einen ganzen Tag beliebig oft im gewählten Gültigkeitsbereich gefahren werden. Eine Tageskarte ist preiswerter als zwei Einzelfahrkarten. Für Gruppen bis fünf Personen werden **Gruppentageskarten** angeboten. Sie rechnen sich bereits ab zwei Erwachsenen. Für einen längeren Aufenthalt kann sich eine **Wochen-, Monatskarte** oder ein Erwerb des bundesweit im Nah- und Regionalverkehr gültigen **Deutschlandtickets** lohnen.

Getting around Frankfurt



best with buses and trains

- Public transport in Frankfurt consists of **suburban trains (S-Bahn) and underground (U-Bahn) lines** as well as **tram and bus lines**. All **S-, U-Bahn and tram lines** generally run every 15 minutes, usually even more frequently. The most important bus lines, the **Metrobuses** operate around the clock. They usually run every 10 minutes in the daytime.
- The **central station** is the biggest station in Frankfurt for long distance and regional trains. **Südbahnhof, Westbahnhof and the airport stations** are also important long distance train stations. The stations **Hauptwache** and **Konstablerwache** are located in the main shopping street „Zeil“. They are junctions for nearly all U- and S-Bahn lines.
- The **search for route** on rmv-frankfurt.de and the RMVgo App help you to plan your journey. Here you may search either by entering a station name or an address into the search field. If you need further information or assistance, please feel free to contact the RMV Service-hotline +49 69 24 24 80 24 – available 24/7.
- For **rides within Frankfurt (except airport)** there is one standard fare. Tickets do not have to be validated. Single tickets are valid for one ride with unlimited interchanges. Round trips, returns and stop-overs are not allowed. Single tickets are for immediate use. For distances shorter than 2 km you can purchase a short-trip ticket „Kurzstrecke“.
- A **day ticket** offers unlimited rides for a whole day in the chosen range of validity. A day ticket is cheaper than two single tickets. The **group day ticket** already pays off for 2, but covers up to 5 people for a whole day. For a longer stay a **weekly or monthly ticket** or the germanwide in regional trains valid **Deutschlandticket** might be worthwhile.

Wichtige Ziele



Important destinations

- **City (Innenstadt / Downtown)**
- **Dom/Römer**
- **Flughafen / Airport**
- **Hauptbahnhof / Central Station**
- **Messe / Fair**
- **Stadion / Stadium**
(Deutsche Bank Park / Waldstadion / Frankfurt Arena)



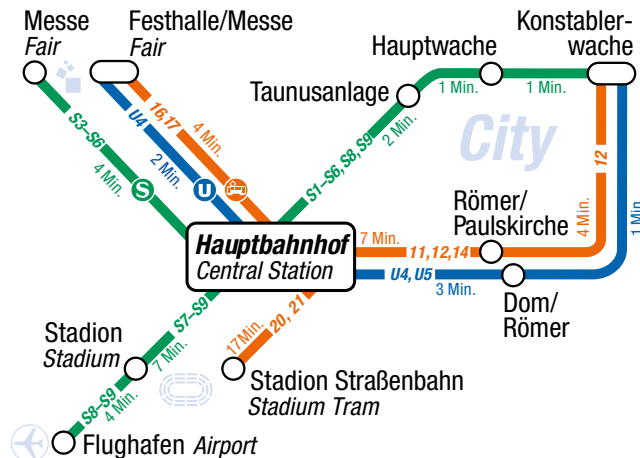
- Der **Flughafen** ist mit Zug, S-Bahn (S8/S9) oder Bus zu erreichen
- Für Einzel-, Tages- oder Gruppentageskarten gilt zwischen Frankfurt und Flughafen Preisstufe 4
- In Wochen-, Monats- und Jahreskarten (auch Job-Ticket) mit Gültigkeit in Frankfurt sind die Fahrten zum/vom Flughafen enthalten



- Das **CongressCentrum**, die **Festhalle** und den **Messeeingang City** erreichen Sie am besten mit der U-Bahn (U4) oder Straßenbahn (16/17), Station Festhalle/Messe
- Direkt auf das Messegelände führt die S-Bahn (S3/S4/S5/S6, Station Messe) zum Eingang Torhaus
- Bei den meisten Messen ist die Nutzung von Bussen und Bahnen in der Eintrittskarte enthalten (RMV-Hinweis auf der Eintrittskarte)



- Das **Stadion (Deutsche Bank Park / Waldstadion / Frankfurt Arena)** ist mit Zug, S-Bahn (S7/S8/S9), Straßenbahn (20/21) und Bus zu erreichen
- Bei vielen Veranstaltungen im Stadion ist die Nutzung von Bussen und Bahnen bereits in der Eintrittskarte enthalten (RMV-Hinweis auf der Eintrittskarte)
- Bei vielen Veranstaltungen im Stadion fahren zusätzlich Entlastungszüge vom Hauptbahnhof



- The **airport** is easy to reach by train, S-Bahn (S8/S9) or bus
- For single, day or group day tickets, a journey between Frankfurt and the airport is charged at price category 4
- Weekly, monthly and annual tickets (incl. JobTicket) valid for Frankfurt also cover the airport



- The easiest way to get to the **CongressCentrum**, the **Festhalle** and the **"City" entrance of Frankfurt fair district** is by U-Bahn (U4) or tram (16/17), station Festhalle/Messe
- The S-Bahn goes directly to the "Torhaus" entrance (S3/S4/S5/S6, station Messe)
- At most trade fairs, the use of bus and rail services is included in the admission ticket (Please follow the RMV instructions on the ticket)



- The **stadium (Deutsche Bank Park / Waldstadion / Frankfurt Arena)** can be reached by train, S-Bahn (S7/S8/S9), tram (20/21) and bus
- For many events at the stadium, the use of bus and rail services is included in the admission ticket (Please follow the RMV instructions on the ticket)
- For many events at the stadium, additional train services are provided from Hauptbahnhof

Ausgewählte Tarife 2024

Selected fares 2024

		Frankfurt	Frankfurt plus 
Einzelkarten / Single tickets			
Einzelfahrt inkl. Umsteigen <i>Single ride including change of vehicle</i>	 Erwachsene Adults	3,65	6,30
	 Kinder 6–14 Jahre Children 6–14 years	1,55	3,70
Kurzstrecke bis zu 2 km, siehe Liste der Ziele an der Haltestelle/ im Automat <i>Short-trip max. 2 km, see list of destinations at the stop</i>	 Erwachsene Adults	2,25	–
	 Kinder 6–14 Jahre Children 6–14 years	1,00	–
Tageskarten / Day tickets			
Tageskarte <i>Day ticket</i>	 Erwachsene Adults	7,10	12,30
	 Kinder 6–14 Jahre Children 6–14 years	3,00	7,20
Gruppentageskarte <i>Group day ticket</i>	 bis zu 5 Personen up to 5 people	13,60	20,60
Zeitkarten / Season tickets			
Wochenkarte gültig für 7 aufeinanderfolgende Tage <i>Weekly ticket valid for 7 consecutive days</i>	 Erwachsene Adults		30,50
	 Schüler / Azubis pupils / apprentices		24,10

Alle Preise in Euro, gültig ab 01.01.2024. Fahrkarten gelten bis Betriebsschluss. Es gelten die Tarifbestimmungen und Beförderungsbedingungen des RMV.

All prices in Euro, valid from January 1st 2024. Tickets valid until end of service. Subject to the RMV's terms and conditions of travel.

Fahrkarten kaufen

- Wochen-, Monats-, Jahreskarten und Deutschlandtickets nur als **eTicket RheinMain** auf **Chipkarte** (erhältlich an den Vorverkaufsstellen) oder als **HandyTicket** in der **RMVgo App**
- **Fahrkartenautomaten** an allen S-, U- und Straßenbahn-Stationen sowie ausgewählten Bushaltestellen; Bezahlung mit Bargeld, Giro- und Kreditkarte mit PIN-Eingabe oder kontaktlos
- Im **Bus** (keine Zeitkarten)
- **RMV-HandyTicket** Anmeldung unter www.rmv-frankfurt.de oder in der RMVgo App
- **VGF-TicketShops** (Vorverkaufsstellen nur für Zeitkarten) Standorte siehe www.vgf-ffm.de/ticketshops
- **Meine VGF** Bestellung und Änderung von Jahreskarten- und Deutschlandticket-Abos unter www.meine.vgf-ffm.de
- **RMV-TicketShop** (Webshop nur für Zeitkarten) Anmeldung unter www.rmv-frankfurt.de erforderlich

Purchasing tickets

- Weekly, monthly, annual RMV tickets or Deutschlandtickets are available as **eTicket RheinMain** (chip cards can be purchased at all ticket offices) or as „**Handy-Ticket**“ using the **RMVgo App**
- **Ticket machines** at all S-Bahn, U-Bahn and tram stations and at selected bus stops; payment by cash, debit and credit card; PIN required or contactless
- On the **bus** (no season tickets)
- „**RMV-HandyTicket**“ mobile phone ticket Registration at www.rmv-frankfurt.de or via RMVgo App
- **VGF-TicketShops** (season tickets only) Locations at www.vgf-ffm.de/ticketshops
- **VGF-WebPortal** (selected season tickets only) Registration at www.meine.vgf-ffm.de
- **RMV-TicketShop** (selected season tickets only) Registration at www.rmv-frankfurt.de

Das **Deutschlandticket** kann bei längeren Aufenthalten die günstigste und bequemste Ticketoption sein. Aktuelle Informationen unter www.rmv-frankfurt.de/deutschlandticket
The **Deutschlandticket** may be the cheapest and most comfortable ticket option. Information in English at <http://sites.rmv.de/en/deutschlandticket>

Frankfurt entdecken



Discover Frankfurt

Die Frankfurt Card gilt als Fahrkarte in Frankfurt inkl. Flughafen und bietet viele Ermäßigungen für Kultur, Gastronomie und Shopping.

The Frankfurt Card applies to buses and trains in Frankfurt as a ticket including the airport. It also offers discounts for lots of tourist attractions and bargain prices in many restaurants and shops.

Hier gibt es die Frankfurt Card:

Where to get the Frankfurt Card:

- Tourist Info Römer, Hauptbahnhof und in Höchst
Tourist Information Römer, main station and Höchst
- am Flughafen Frankfurt
Frankfurt Airport
- in teilnehmenden Hotels
at participating hotels



Frankfurt Card

(Preise 2024/2025)

Einzelkarte, 1 Tag
single ticket, 1 day **12,00**

Einzelkarte, 2 Tage
single ticket, 2 days **19,00**

Gruppenkarte, 1 Tag, max. 5 Pers.
group ticket, 1 day, max. 5 pers. **24,00**

Gruppenkarte, 2 Tage, max. 5 Pers.
group ticket, 2 days, max. 5 pers. **36,00**

Weitere Informationen / *Further information:*
www.frankfurt-tourismus.de/frankfurtcard

Ausflüge weiter weg?



Trips further away?

- für Freizeitziele im Rhein-Main-Gebiet gibt's die
RheinMainCard

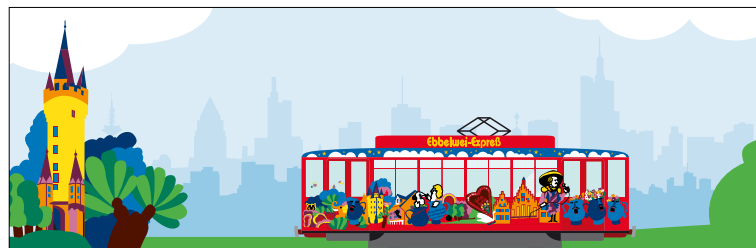
discover the Rhine-Main area with RheinMainCard

Einzelkarte, 2 Tage
single ticket, 2 days **34,00**

Gruppenkarte, 2 Tage, max. 5 Pers.
group ticket, 2 days, max. 5 pers. **55,00**

Weitere Informationen / *More information:*
www.frankfurt-tourismus.de/rmc

- ganz Hessen entdecken Sie am besten mit dem
Hessenticket (nur 41,00 € für bis zu 5 Personen)
discover Hesse with Hessenticket (only 41,00 € for up to 5 people)



Ebbelwei-Express

Eine einzigartige Fahrt durch Frankfurt am Main

A unique ride through Frankfurt am Main

Information

☎ 069 213-22425
info@ebbelwei-express.de
www.ebbelwei-express.de

POSSMANN

VGF Alle fahren mit.

Gut zu wissen



Ausstieg auf Wunsch

- ab 20 Uhr bei Buslinien in Frankfurt auch zwischen den Haltestellen aussteigen
- nicht in der Innenstadt
- Haltewunsch beim Einsteigen anmelden

Barrierefrei unterwegs

- Haltestellen und Stationen in Frankfurt weitgehend barrierefrei ausgebaut (siehe Netzplan)
- Alle Niederflurbusse und Straßenbahnen in Frankfurt haben Klapprampen
- Weitere Infos unter rmv-frankfurt.de/barrierefrei

DB-City-Ticket

- DB-Fahrscheine mit Aufdruck „Frankfurt + City“ gültig für die Fahrt im Stadtgebiet Frankfurt (ohne Flughafen) auf dem Weg vom/zum Bahnhof

Einstieg in den Bus

- ab 21 Uhr nur vorne

eTicket RheinMain

- die Mobilitätskarte des RMV
- die Chipkarte ist an den Vorverkaufsstellen erhältlich
- die Chipkarte speichert Fahrkarten und Kaufberechtigungen
- Wochen-, Monats-, Jahreskarten mit Chipkarte am Automaten kaufen

Fahren ohne Fahrkarte

- kostet 60 Euro

Fahrradmitnahme

- kostenlos im RMV-Gebiet
- immer, außer in Bussen an Schultagen von 6.00 Uhr bis 8.30 Uhr und von 16.00 Uhr bis 18.30 Uhr sowie in Kleinbussen

Flughafen

- Einzel-, Tages- oder Gruppentageskarten der Preisstufe 4 kaufen
- Flughafen inklusive bei Wochen-, Monats- und Jahreskarten (auch JobTicket) mit Gültigkeit in Frankfurt

Fundbüro für U-Bahn, Straßenbahn und Bus

- Hauptwache, Passage, Telefon +49 69 213 222 58
www.vgf-ffm.de/fundsachen

Kinder und Jugendliche

- fahren kostenlos bis zum 6. Geburtstag
- ermäßigte Fahrkarten bis zum 15. Geburtstag

Nachtverkehr

- am Wochenende: S-Bahn, U-Bahn- und Straßenbahnlinien, Metrobusse sowie weitere Buslinien
- in Werktagsnächten: schienennahe Nachtbuslinien (ersetzen U-Bahnen und Straßenbahnen), Metrobusse und weitere Buslinien sowie S-Bahnlinie S8
- rmv-frankfurt.de/nachtverkehr

Good to know



Unscheduled stops upon prior request

- After 8 pm on bus lines within Frankfurt
- Not available within the city-center
- Please inform the driver of your intended stop in-between stations upon entry of the bus

Barrier-free mobility

- Most stations and bus-stops are accessible for disabled people (see Network Map)
- Low-floor trams and buses are equipped with retractable ramps
- More information at www.rmv-frankfurt.de/barrierefrei

DB-City-ticket

- DB-Tickets containing the imprint „Frankfurt + City“ may be used for one trip within the Frankfurt city area from or to the station (excluding Airport)

Getting on the bus

- After 9 pm entry at the front door only

eTicket RheinMain

- eTicket chip-cards can be obtained at all RMV-Ticket-Shops
- the eTicket will store purchased tickets and special-rate authorizations
- purchase weekly, monthly or annual RMV-Tickets at all ticket machines and store on the eTicket

Travel without a valid ticket

- The penalty for travelling without a valid ticket is 60 Euro

Transport of bicycles on trains and buses

- Free of charge within the RMV tariff area
- always, except on buses on school days from 6.00 am to 8.30 am and from 4.00 pm to 6.30 pm, and generally on minibuses

Airport

- One way, day or group day tickets of price category 4
- Trips from or to the Airport are included in all season tickets valid for Frankfurt

Lost-property office

- for items left behind on U-Bahn, trams and buses
- Hauptwache, Passage, Phone: +49 69 213 222 58
www.vgf-ffm.de/fundsachen

Children and youth

- Free travel up to 6th birthday
- Reduced-price tickets up to 15th birthday

Night travel

- On weekend nights: S-Bahn (suburban trains), underground lines (U-Bahn) and trams, Metrobuses and other bus lines
- On weekday nights: night buses close to U-Bahn and tram tracks, Metrobuses, other bus lines and S-Bahn line S8
- rmv-frankfurt.de/night

Wichtige Ziele auf einen Blick

Major destinations at a glance



Alte Oper *Old Opera House*

U U6, U7 64 > Alte Oper
S S1-S6, S8-S9 > Taunusanlage

7

Börse/Schillerstraße *Stock Exchange*

S S1-S6, S8-S9 **U** U1-U3, U6-U8 > Hauptwache

22

Europäische Zentralbank *European Central Bank*

U U6 > Ostbahnhof **S** S1-S6, S8-S9 > Ostendstraße
 11, 12, 14 31, M32 > Ostbahnhof/Sonnemannstraße

23

Freßgass / Große Bockenheimer Straße

S S1-S6, S8-S9 **U** U1-U3, U6-U8 > Hauptwache
U U6, U7 64 > Alte Oper

10

Goethe-Haus *Birthplace of Goethe*

S S1-S6, S8-S9 **U** U1-U3, U6-U8 > Hauptwache

4

Hauptbahnhof *Central railway station*

S S1-S9 **U** U4, U5 11, 12, 14, 16, 17, 21 33, 37, M46, 64 > Hauptbahnhof

19

Hauptwache

S S1-S6, S8-S9 **U** U1-U3, U6-U8 > Hauptwache

11

Jugendherberge *Youth Hostel*

18 > Frankensteiner Platz
 30, M36 > Elisabethenstraße

24

Kaiserdom/Neue Altstadt

Imperial Cathedral/New old town
U U4, U5 > Dom/Römer 11, 12, 14 > Römer/Paulskirche

2

Maintower

U U1-U5, U8 11, 12, 14 > Willy-Brandt-Platz
S S1-S6, S8-S9 64 > Taunusanlage

18

Messe Frankfurt/Festhalle *Trade Fair/Festival Hall*

S S3-S6 > Messe **U** U4 16, 17 50 > Festhalle/Messe
 M46 > Platz der Einheit

20

Museumsufer *Museum Embankment*

U U1-U3, U8 > Schweizer Platz
 15, 16, 19 > Schweizer-/ Gartenstraße

16

Oper, Schauspielhaus *Opera House, Theatre*

U U1-U5, U8 11, 12, 14 > Willy-Brandt-Platz

8

Palmengarten *Palm Garden*

U U6, U7 > Westend **U** U4, U6, U7 16 M32 > Bockenheimer Warte M36, 50, 75 > Palmengartenstr.

12

Wichtige Ziele auf einen Blick

Major destinations at a glance



Paulskirche *St. Paul's Church*

U U4, U5 > Dom/Römer
 11, 12, 14 > Römer/Paulskirche

3

Römer/Rathaus *Römer/Town Hall*

U U4, U5 > Dom/Römer
 11, 12, 14 > Römer/Paulskirche

1

Alt-Sachsenhausen (Ebbelwei-Viertel)

Old Sachsenhausen (cider pub district)
S S3-S6 15, 16, 18 > Lokalbahnhof
 18 > Frankensteiner Platz 30, M36 > Affentorplatz

5

Senckenbergmuseum *Senckenberg Nature Museum*

U U4, U6, U7 16 M32, 50 > Bockenheimer Warte
 75 > Senckenbergmuseum

14

Tourist Info Römer

U U4, U5 > Dom/Römer
 11, 12, 14 > Römer/Paulskirche

13

Tourist Info Hauptbahnhof

S S1-S9 **U** U4, U5 11, 12, 14, 16, 17, 21 33, 37, M46, 64 > Hauptbahnhof

19

Universität (Campus Bockenheim)

University (Bockenheim Campus)
U U4, U6, U7 16 M32, 50, 75 > Bockenheimer Warte

21

Universität (Campus Westend)

University (Westend Campus)
U U1-U3, U8 > Holzhausenstraße
 M36, 75 > Uni Campus Westend
 64, 75 > Bremer Straße, Max-Horkheimer-Straße
 M32 > Miquel-/Hansaallee

15

Zeil (Einkaufsmeile) *shopping mile*

U U1-U3, U6-U8 **S** S1-S6, S8-S9 > Hauptwache
U U4-U7 **S** S1-S6, S8-S9 12, 18 30, M36 > Konstablerwache

9

Zentrales Bürgeramt *central registration office*

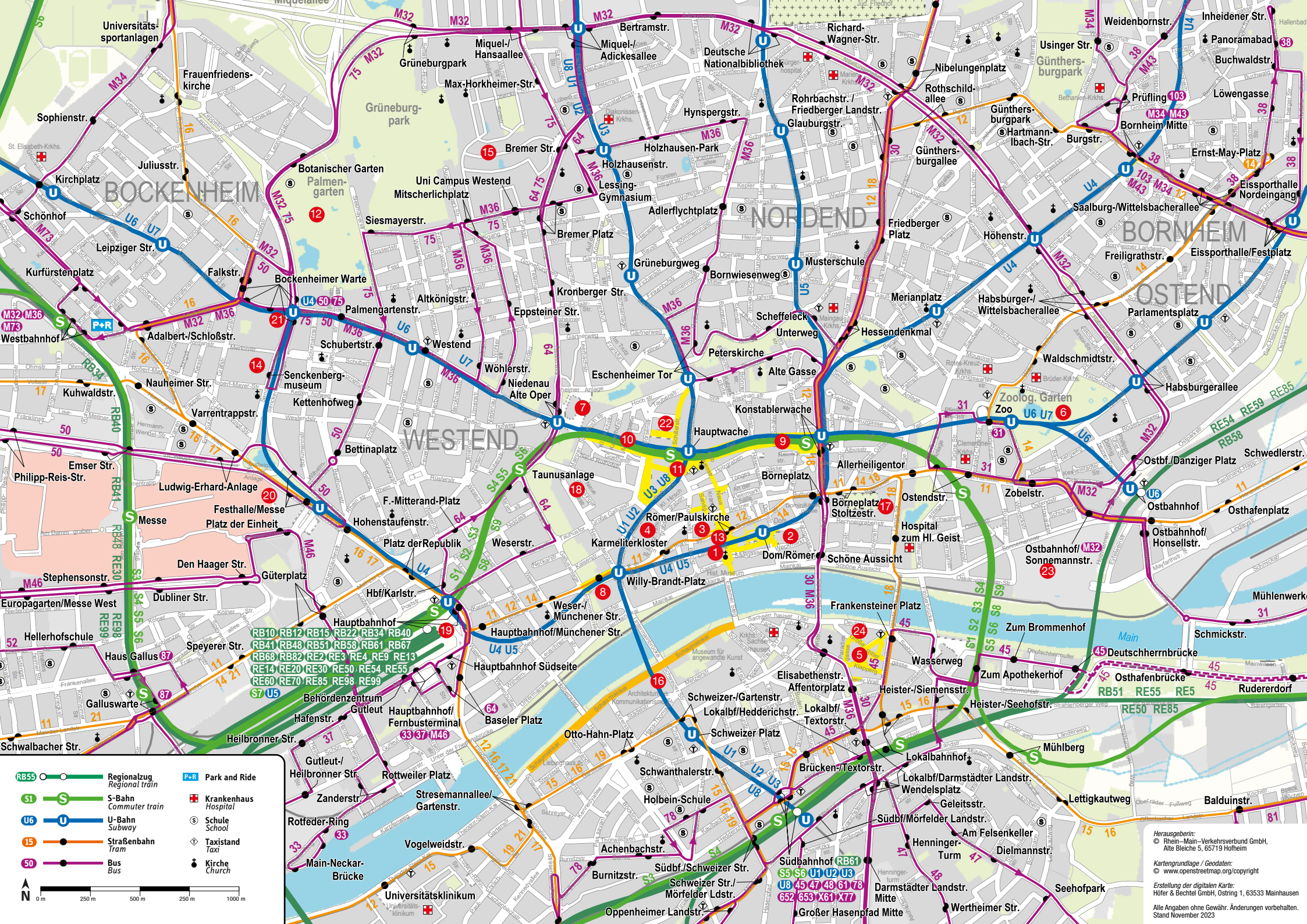
S S1-S6, S8-S9 12, 18 30, M36 > Konstablerwache
 11, 14 > Allerheiligentor

17

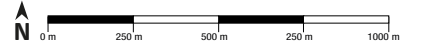
Zoo

U U6, U7 14 31 > Zoo
S S1-S6, S8-S9 > Ostendstraße

6



RB55	Regionalzug Regional train	P+R	Park and Ride
S1	S-Bahn Commuter train	Krankenhaus	Hospital
U6	U-Bahn Subway	Schule	School
15	Straßenbahn Tram	Taxistand	Taxi
50	Bus Bus	Kirche	Church



Herausgeberin:
 © Rhein-Main-Verkehrsverbund GmbH,
 Alte Bleiche 5, 65719 Hoheheim

Kartengrundlage / Geodaten:
 © www.openstreetmap.org/copyright

Erstellung der digitalen Karte:
 Hofer & Bechtel GmbH, Ostling 1, 63533 Mainhausen

Alle Angaben ohne Gewähr. Änderungen vorbehalten.
 Stand November 2023

Linienetz Transit Map Frankfurt am Main 2024



* METROBUS EXPRESSBUS

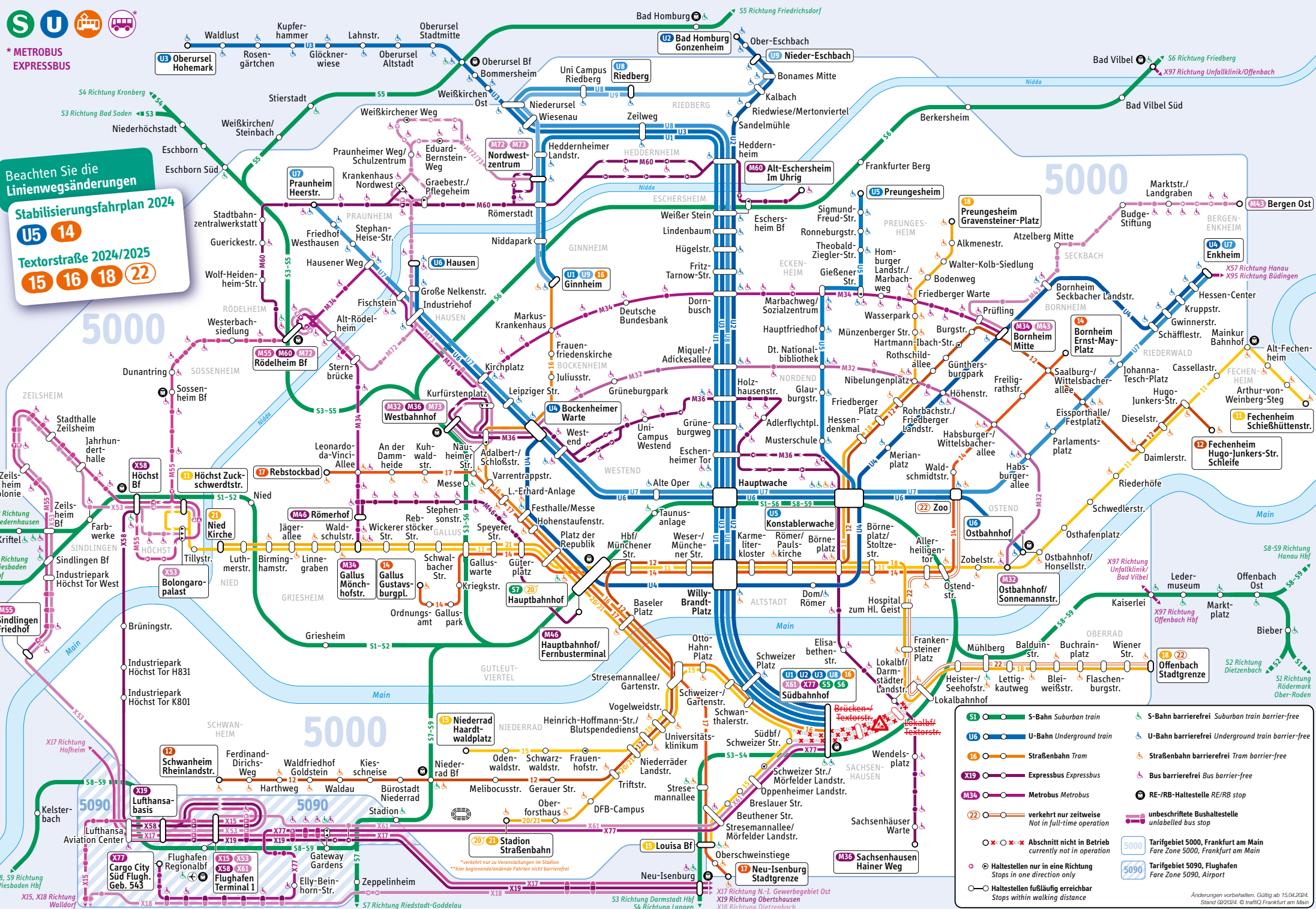
Beachten Sie die Linienwegsänderungen

Stabilisierungsfahrplan 2024

U5 14

Textorstraße 2024/2025

15 16 18 22



S1	S-Bahn Suburban train		S-Bahn barrierefrei Suburban train barrier-free
U6	U-Bahn Underground train		U-Bahn barrierefrei Underground train barrier-free
18	Straßenbahn Tram		Straßenbahn barrierefrei Tram barrier-free
X19	Expressbus Expressbus		Bus barrierefrei Bus barrier-free
M34	Metrobus Metrobus		RE-/RB-Haltestelle RE/RB stop
22	verkehrt nur zeitweise Not in full-time operation		unbeschriftete Bushaltestelle unlabeled bus stop
	Abschnitt nicht in Betrieb currently not in operation		Tarifgebiet 5000, Frankfurt am Main Fare Zone 5000, Frankfurt am Main
	Haltestellen nur in eine Richtung Stops in one direction only		Tarifgebiet 5090, Flughafen Fare Zone 5090, Airport
	Haltestellen fußläufig erreichbar Stops within walking distance	Änderungen vorbehalten. Gültig ab 15.04.2024. Stand 02/2024. © trafo Frankfurt am Main	

Mehr Informationen zu Bussen und Bahnen

Further information on buses and trains



RMV-Servicetelefon
069 / 24 24 80 24



www.rmv-frankfurt.de



RMV-Mobilitätszentralen



@rmvfrankfurt



Mein Weg Mein Ticket Mein RMVgo

My way, my ticket, my RMVgo

Deine **App** für Fahrpläne und Tickets.
Jetzt installieren!

Your **app** for timetables and tickets.
Install now!

