

# Busse und Bahnen für Gäste

*Buses and trains  
for guests*

2024

**Stadtplan, Liniennetz, Fahrkarten**  
*Maps and Tickets*



# Herzlich Willkommen in Frankfurt am Main

Hier gibt es viel zu erleben und zu entdecken – und die Frankfurter Busse und Bahnen bringen Sie hin. Schnell und unkompliziert.

In dieser Broschüre haben wir für Sie viele nützliche Informationen zusammengestellt, die Ihnen helfen, sich gut in Frankfurt zu orientieren.

Wie kommt man am schnellsten vom Flughafen zur Messe oder zum Römer? Und natürlich zurück? Was kostet eine Fahrkarte und wie bekomme ich diese? Antworten auf diese und viele andere Fragen finden Sie auf den folgenden Seiten.

# Welcome to Frankfurt am Main

*There's a lot for you to experience and discover here – and Frankfurt's bus and rail services will get you there. Fast and hassle-free.*

*In this brochure, we have assembled lots of useful information to make it easy for you to find your way around Frankfurt.*

*What's the quickest way to get from the airport to the fair (Messe) or to the Römer and back again? How much is a ticket and how and where do I get one? Answers to these and many other questions are provided to you on the following pages.*



## Bestens unterwegs in Frankfurt



mit Bus und Bahn

- Der Frankfurter Nahverkehr besteht aus **S- und U-Bahnlinien** sowie **Straßenbahn- und Buslinien**. Alle **S-, U- und Straßenbahnlinien** fahren in der Regel alle 15 Minuten, meist deutlich häufiger. Die wichtigsten Buslinien fahren als **Metrobusse** rund um die Uhr, tagsüber in der Regel alle 10 Minuten.
- Der **Hauptbahnhof** ist Frankfurts größter Bahnhof für Fern- und Regionalzüge. Daneben sind auch der **Südbahnhof**, der **Westbahnhof** und der **Flughafen** wichtige Fernverkehrs-Bahnhöfe. Die Stationen **Hauptwache** und **Konstablerwache** liegen unter der Haupteinkaufsstraße Zeil und sind gleichzeitig Knotenpunkte von fast allen U- und S-Bahn-Linien.
- Die **Verbindungssuche** auf [rmv-frankfurt.de](http://rmv-frankfurt.de) und die RMVgo App helfen Ihnen dabei, Ihre Fahrt zu planen. Das Suchfeld bietet die Möglichkeit nicht nur Stationen, sondern auch Adressen einzugeben. Ebenso steht Ihnen das RMV-Service-telefon +49 69 24 24 80 24 rund um die Uhr für Auskünfte zur Verfügung.
- Für **Fahrten innerhalb Frankfurts (ohne Flughafen)** gilt ein einheitlicher Tarif. Fahrkarten müssen nicht entwertet werden. Einzelfahrkarten gelten für genau eine Fahrt mit beliebig vielen Umstiegen. Rundfahrten, Rückfahrten und Fahrtunterbrechungen sind nicht erlaubt. Die Einzelfahrkarte dient zum sofortigen Fahrtantritt. Für Strecken, die kürzer als 2 km sind, gibt es die kostengünstige Einzelfahrkarte „Kurzstrecke“.
- Mit einer **Tageskarte** kann einen ganzen Tag beliebig oft im gewählten Gültigkeitsbereich gefahren werden. Eine Tageskarte ist preiswerter als zwei Einzelfahrkarten. Für Gruppen bis fünf Personen werden **Gruppentageskarten** angeboten. Sie rechnen sich bereits ab zwei Erwachsenen. Für einen längeren Aufenthalt kann sich eine **Wochen-, Monatskarte** oder ein Erwerb des bundesweit im Nah- und Regionalverkehr gültigen **Deutschlandtickets** lohnen.

## Getting around Frankfurt



best with buses and trains

- Public transport in Frankfurt consists of **suburban trains (S-Bahn) and underground (U-Bahn) lines** as well as **tram and bus lines**. All **S-, U-Bahn and tram lines** generally run every 15 minutes, usually even more frequently. The most important bus lines, the **Metrobuses** operate around the clock. They usually run every 10 minutes in the daytime.
- The **central station** is the biggest station in Frankfurt for long distance and regional trains. **Südbahnhof, Westbahnhof and the airport stations** are also important long distance train stations. The stations **Hauptwache** and **Konstablerwache** are located in the main shopping street „Zeil“. They are junctions for nearly all U- and S-Bahn lines.
- The **search for route** on [rmv-frankfurt.de](http://rmv-frankfurt.de) and the RMVgo App help you to plan your journey. Here you may search either by entering a station name or an address into the search field. If you need further information or assistance, please feel free to contact the RMV Service-hotline +49 69 24 24 80 24 – available 24/7.
- For **rides within Frankfurt (except airport)** there is one standard fare. Tickets do not have to be validated. Single tickets are valid for one ride with unlimited interchanges. Round trips, returns and stop-overs are not allowed. Single tickets are for immediate use. For distances shorter than 2 km you can purchase a short-trip ticket „Kurzstrecke“.
- A **day ticket** offers unlimited rides for a whole day in the chosen range of validity. A day ticket is cheaper than two single tickets. The **group day ticket** already pays off for 2, but covers up to 5 people for a whole day. For a longer stay a **weekly or monthly ticket** or the germanwide in regional trains valid **Deutschlandticket** might be worthwhile.

## Wichtige Ziele



## Important destinations

- **City (Innenstadt / Downtown)**
- **Dom/Römer**
- **Flughafen / Airport**
- **Hauptbahnhof / Central Station**
- **Messe / Fair**
- **Stadion / Stadium**  
(Deutsche Bank Park / Waldstadion / Frankfurt Arena)



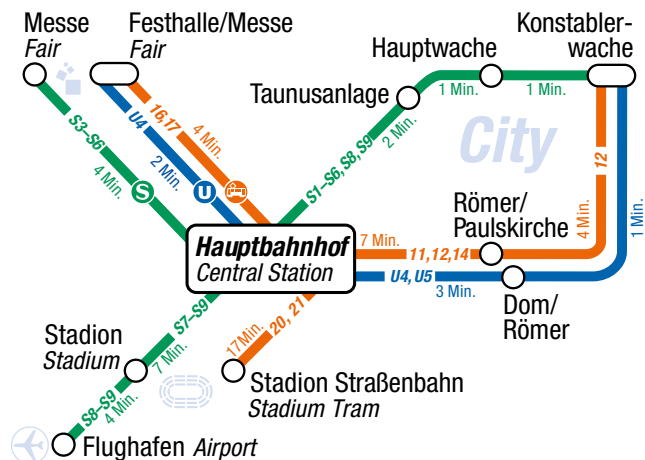
- Der **Flughafen** ist mit Zug, S-Bahn (S8/S9) oder Bus zu erreichen
- Für Einzel-, Tages- oder Gruppentageskarten gilt zwischen Frankfurt und Flughafen Preisstufe 4, Zeitkarten
- In Wochen-, Monats- und Jahreskarten (auch Job-Ticket) mit Gültigkeit in Frankfurt sind die Fahrten zum/vom Flughafen enthalten



- Das **CongressCentrum**, die **Festhalle** und den **Messeeingang City** erreichen Sie am besten mit der U-Bahn (U4) oder Straßenbahn (16/17), Station Festhalle/Messe
- Direkt auf das Messegelände führt die S-Bahn (S3/S4/S5/S6, Station Messe) zum Eingang Torhaus
- Bei den meisten Messen ist die Nutzung von Bussen und Bahnen in der Eintrittskarte enthalten (RMV-Hinweis auf der Eintrittskarte)



- Das **Stadion (Deutsche Bank Park / Waldstadion / Frankfurt Arena)** ist mit Zug, S-Bahn (S7/S8/S9), Straßenbahn (20/21) und Bus zu erreichen
- Bei vielen Veranstaltungen im Stadion ist die Nutzung von Bussen und Bahnen bereits in der Eintrittskarte enthalten (RMV-Hinweis auf der Eintrittskarte)
- Bei vielen Veranstaltungen im Stadion fahren zusätzlich Entlastungszüge vom Hauptbahnhof



- The **airport** is easy to reach by train, S-Bahn (S8/S9) or bus
- For single, day or group day tickets, a journey between Frankfurt and the airport is charged at price category 4
- Weekly, monthly and annual tickets (incl. JobTicket) valid for Frankfurt also cover the airport



- The easiest way to get to the **CongressCentrum**, the **Festhalle** and the **“City” entrance of Frankfurt fair district** is by U-Bahn (U4) or tram (16/17), station Festhalle/Messe
- The S-Bahn goes directly to the **“Torhaus” entrance** (S3/S4/S5/S6, station Messe)
- At most trade fairs, the use of bus and rail services is included in the admission ticket (Please follow the RMV instructions on the ticket)



- The **stadium (Deutsche Bank Park / Waldstadion / Frankfurt Arena)** can be reached by train, S-Bahn (S7/S8/S9), tram (20/21) and bus
- For many events at the stadium, the use of bus and rail services is included in the admission ticket (Please follow the RMV instructions on the ticket)
- For many events at the stadium, additional train services are provided from Hauptbahnhof



## Ausgewählte Tarife 2024

### Selected fares 2024

|   |   | Frankfurt | Frankfurt plus  |
|---|---|-----------|--|
| <b>Einzelkarten / Single tickets</b>  |   |           |  |
| <b>Einzelfahrt</b><br>inkl. Umsteigen<br><i>Single ride including change of vehicle</i>   |  Erwachsene<br><i>Adults</i>                       | 3,65      | 6,30   |
|   |  Kinder 6–14 Jahre<br><i>Children 6–14 years</i>   | 1,55      | 3,70   |
| <b>Kurzstrecke</b> bis zu 2 km, siehe Liste der Ziele an der Haltestelle/ im Automat<br><i>Short-trip max. 2 km, see list of destinations at the stop</i>   |  Erwachsene<br><i>Adults</i>                       | 2,25      | –  |
|   |  Kinder 6–14 Jahre<br><i>Children 6–14 years</i>   | 1,00      | –  |
| <b>Tageskarten / Day tickets</b>  |   |           |  |
| <b>Tageskarte</b><br><i>Day ticket</i><br><br><div style="background-color: #004a99; color: white; padding: 5px; border-radius: 10px; display: inline-block;">                     lohnt sich ab 2 Fahrten<br/>cheaper than 2 single tickets                 </div> |  Erwachsene<br><i>Adults</i>                       | 7,10      | 12,30  |
|   |  Kinder 6–14 Jahre<br><i>Children 6–14 years</i>   | 3,00      | 7,20   |
| <b>Gruppentageskarte</b><br><i>Group day ticket</i>   |  bis zu 5 Personen<br><i>up to 5 people</i>        | 13,60     | 20,60  |
| <b>Zeitkarten / Season tickets</b>  |   |           |  |
| <b>Wochenkarte</b><br>gültig für 7 aufeinanderfolgende Tage<br><i>Weekly ticket valid for 7 consecutive days</i>  |  Erwachsene<br><i>Adults</i>                      |           | 30,50  |
|   |  Schüler / Azubis<br><i>pupils / apprentices</i> |           | 24,10  |

Alle Preise in Euro, gültig ab 01.01.2024. Fahrkarten gelten bis Betriebsschluss. Es gelten die Tarifbestimmungen und Beförderungsbedingungen des RMV.

All prices in Euro, valid from January 1st 2024. Tickets valid until end of service. Subject to the RMV's terms and conditions of travel.

## Fahrkarten kaufen

- Wochen-, Monats-, Jahreskarten und Deutschlandtickets nur als **eTicket RheinMain** auf **Chipkarte** (erhältlich an den Vorverkaufsstellen) oder als **HandyTicket** in der **RMVgo App**
- **Fahrkartenautomaten** an allen S-, U- und Straßenbahn-Stationen sowie ausgewählten Bushaltestellen; Bezahlung mit Bargeld, Giro- und Kreditkarte mit PIN-Eingabe oder kontaktlos
- Im **Bus** (keine Zeitkarten)
- **RMV-HandyTicket** Anmeldung unter [www.rmv-frankfurt.de](http://www.rmv-frankfurt.de) oder in der RMVgo App
- **VGF-TicketShops** (Vorverkaufsstellen nur für Zeitkarten) Standorte siehe [www.vgf-ffm.de/ticketshops](http://www.vgf-ffm.de/ticketshops)
- **Meine VGF** Bestellung und Änderung von Jahreskarten- und Deutschlandticket-Abos unter [www.meine.vgf-ffm.de](http://www.meine.vgf-ffm.de)
- **RMV-TicketShop** (Webshop nur für Zeitkarten) Anmeldung unter [www.rmv-frankfurt.de](http://www.rmv-frankfurt.de) erforderlich

## Purchasing tickets

- Weekly, monthly, annual RMV tickets or Deutschlandtickets are available as **eTicket RheinMain** (chip cards can be purchased at all ticket offices) or as „**Handy-Ticket**“ using the **RMVgo App**
- **Ticket machines** at all S-Bahn, U-Bahn and tram stations and at selected bus stops; payment by cash, debit and credit card; PIN required or contactless
- On the **bus** (no season tickets)
- „**RMV-HandyTicket**“ mobile phone ticket Registration at [www.rmv-frankfurt.de](http://www.rmv-frankfurt.de) or via RMVgo App
- **VGF-TicketShops** (season tickets only) Locations at [www.vgf-ffm.de/ticketshops](http://www.vgf-ffm.de/ticketshops)
- **VGF-WebPortal** (selected season tickets only) Registration at [www.meine.vgf-ffm.de](http://www.meine.vgf-ffm.de)
- **RMV-TicketShop** (selected season tickets only) Registration at [www.rmv-frankfurt.de](http://www.rmv-frankfurt.de)

Das **Deutschlandticket** kann bei längeren Aufenthalten die günstigste und bequemste Ticketoption sein. Aktuelle Informationen unter [www.rmv-frankfurt.de/deutschlandticket](http://www.rmv-frankfurt.de/deutschlandticket)  
The **Deutschlandticket** may be the cheapest and most comfortable ticket option. Information in English at <http://sites.rmv.de/en/deutschlandticket>

## Frankfurt entdecken



### Discover Frankfurt

Die Frankfurt Card gilt als Fahrkarte in Frankfurt inkl. Flughafen und bietet viele Ermäßigungen für Kultur, Gastronomie und Shopping.

*The Frankfurt Card applies to buses and trains in Frankfurt as a ticket including the airport. It also offers discounts for lots of tourist attractions and bargain prices in many restaurants and shops.*

#### Hier gibt es die Frankfurt Card:

Where to get the Frankfurt Card:

- Tourist Info Römer, Hauptbahnhof und in Höchst  
*Tourist Information Römer, main station and Höchst*
- am Flughafen Frankfurt  
*Frankfurt Airport*
- in teilnehmenden Hotels  
*at participating hotels*



#### Frankfurt Card

(Preise 2024/2025)

Einzelkarte, 1 Tag  
*single ticket, 1 day* **12,00**

Einzelkarte, 2 Tage  
*single ticket, 2 days* **19,00**

Gruppenkarte, 1 Tag, max. 5 Pers.  
*group ticket, 1 day, max. 5 pers.* **24,00**

Gruppenkarte, 2 Tage, max. 5 Pers.  
*group ticket, 2 days, max. 5 pers.* **36,00**

Weitere Informationen / *Further information:*  
[www.frankfurt-tourismus.de/frankfurtcard](http://www.frankfurt-tourismus.de/frankfurtcard)

## Ausflüge weiter weg?



### Trips further away?

- für Freizeitziele im Rhein-Main-Gebiet gibt's die  
**RheinMainCard**

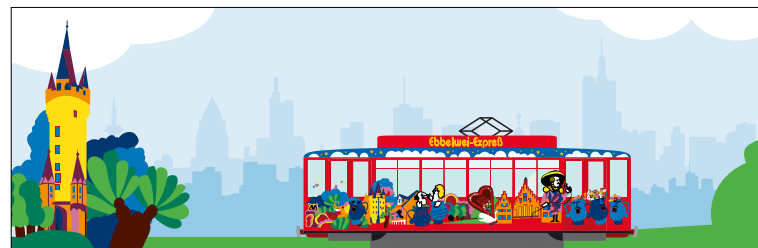
*discover the Rhine-Main area with RheinMainCard*

Einzelkarte, 2 Tage  
*single ticket, 2 days* **34,00**

Gruppenkarte, 2 Tage, max. 5 Pers.  
*group ticket, 2 days, max. 5 pers.* **55,00**

Weitere Informationen / *More information:*  
[www.frankfurt-tourismus.de/rmc](http://www.frankfurt-tourismus.de/rmc)

- ganz Hessen entdecken Sie am besten mit dem  
**Hessenticket** (nur 41,00 € für bis zu 5 Personen)  
*discover Hesse with Hessenticket (only 41,00 € for up to 5 people)*



# Ebbelwei-Express

**Eine einzigartige Fahrt durch Frankfurt am Main**  
*A unique ride through Frankfurt am Main*

#### Information

☎ 069 213-22425  
[info@ebbelwei-express.de](mailto:info@ebbelwei-express.de)  
[www.ebbelwei-express.de](http://www.ebbelwei-express.de)

POSSMANN

**VGF** Alle fahren mit.

## Gut zu wissen



### Ausstieg auf Wunsch

- ab 20 Uhr bei Buslinien in Frankfurt auch zwischen den Haltestellen aussteigen
- nicht in der Innenstadt
- Haltewunsch beim Einsteigen anmelden

### Barrierefrei unterwegs

- Haltestellen und Stationen in Frankfurt weitgehend barrierefrei ausgebaut (siehe Netzplan)
- Alle Niederflurbusse und Straßenbahnen in Frankfurt haben Klapprampen
- Weitere Infos unter [rmv-frankfurt.de/barrierefrei](http://rmv-frankfurt.de/barrierefrei)

### DB-City-Ticket

- DB-Fahrscheine mit Aufdruck „Frankfurt + City“ gültig für die Fahrt im Stadtgebiet Frankfurt (ohne Flughafen) auf dem Weg vom/zum Bahnhof

### Einstieg in den Bus

- ab 21 Uhr nur vorne

### eTicket RheinMain

- die Mobilitätskarte des RMV
- die Chipkarte ist an den Vorverkaufsstellen erhältlich
- die Chipkarte speichert Fahrkarten und Kaufberechtigungen
- Wochen-, Monats-, Jahreskarten mit Chipkarte am Automaten kaufen

### Fahren ohne Fahrkarte

- kostet 60 Euro

### Fahrradmitnahme

- kostenlos im RMV-Gebiet
- immer, außer in Bussen an Schultagen von 6.00 Uhr bis 8.30 Uhr und von 16.00 Uhr bis 18.30 Uhr sowie in Kleinbussen

### Flughafen

- Einzel-, Tages- oder Gruppentageskarten der Preisstufe 4 kaufen
- Flughafen inklusive bei Wochen-, Monats- und Jahreskarten (auch JobTicket) mit Gültigkeit in Frankfurt

### Fundbüro für U-Bahn, Straßenbahn und Bus

- Hauptwache, Passage, Telefon +49 69 213 222 58  
[www.vgf-ffm.de/fundsachen](http://www.vgf-ffm.de/fundsachen)

### Kinder und Jugendliche

- fahren kostenlos bis zum 6. Geburtstag
- ermäßigte Fahrkarten bis zum 15. Geburtstag

### Nachtverkehr

- am Wochenende: S-Bahn, U-Bahn- und Straßenbahnlinien, Metrobusse sowie weitere Buslinien
- in Werktagsnächten: schienennahe Nachtbuslinien (ersetzen U-Bahnen und Straßenbahnen), Metrobusse und weitere Buslinien sowie S-Bahnlinie S8
- [rmv-frankfurt.de/nachtverkehr](http://rmv-frankfurt.de/nachtverkehr)

## Good to know



### Unscheduled stops upon prior request

- After 8 pm on bus lines within Frankfurt
- Not available within the city-center
- Please inform the driver of your intended stop in-between stations upon entry of the bus

### Barrier-free mobility

- Most stations and bus-stops are accessible for disabled people (see Network Map)
- Low-floor trams and buses are equipped with retractable ramps
- More information at [www.rmv-frankfurt.de/barrierefrei](http://www.rmv-frankfurt.de/barrierefrei)

### DB-City-ticket

- DB-Tickets containing the imprint „Frankfurt + City“ may be used for one trip within the Frankfurt city area from or to the station (excluding Airport)

### Getting on the bus

- After 9 pm entry at the front door only

### eTicket RheinMain

- eTicket chip-cards can be obtained at all RMV-Ticket-Shops
- the eTicket will store purchased tickets and special-rate authorizations
- purchase weekly, monthly or annual RMV-Tickets at all ticket machines and store on the eTicket

### Travel without a valid ticket

- The penalty for travelling without a valid ticket is 60 Euro

### Transport of bicycles on trains and buses

- Free of charge within the RMV tariff area
- always, except on buses on school days from 6.00 am to 8.30 am and from 4.00 pm to 6.30 pm, and generally on minibuses

### Airport

- One way, day or group day tickets of price category 4
- Trips from or to the Airport are included in all season tickets valid for Frankfurt

### Lost-property office

- for items left behind on U-Bahn, trams and buses
- Hauptwache, Passage, Phone: +49 69 213 222 58  
[www.vgf-ffm.de/fundsachen](http://www.vgf-ffm.de/fundsachen)

### Children and youth

- Free travel up to 6th birthday
- Reduced-price tickets up to 15th birthday

### Night travel

- On weekend nights: S-Bahn (suburban trains), underground lines (U-Bahn) and trams, Metrobuses and other bus lines
- On weekday nights: night buses close to U-Bahn and tram tracks, Metrobuses, other bus lines and S-Bahn line S8
- [rmv-frankfurt.de/night](http://rmv-frankfurt.de/night)

# Wichtige Ziele auf einen Blick

## Major destinations at a glance



### Alte Oper *Old Opera House*

**U** U6, U7 64 > Alte Oper  
**S** S1-S6, S8-S9 > Taunusanlage

7

### Börse/Schillerstraße *Stock Exchange*

**S** S1-S6, S8-S9 **U** U1-U3, U6-U8 > Hauptwache

22

### Europäische Zentralbank *European Central Bank*

**U** U6 > Ostbahnhof **S** S1-S6, S8-S9 > Ostendstraße  
 11, 12, 14 31, M32 > Ostbahnhof/Sonnemannstraße

23

### Freßgass / Große Bockenheimer Straße

**S** S1-S6, S8-S9 **U** U1-U3, U6-U8 > Hauptwache  
**U** U6, U7 64 > Alte Oper

10

### Goethe-Haus *Birthplace of Goethe*

**S** S1-S6, S8-S9 **U** U1-U3, U6-U8 > Hauptwache

4

### Hauptbahnhof *Central railway station*

**S** S1-S9 **U** U4, U5 11, 12, 14, 16, 17, 21 33, 37, M46, 64 > Hauptbahnhof

19

### Hauptwache

**S** S1-S6, S8-S9 **U** U1-U3, U6-U8 > Hauptwache

11

### Jugendherberge *Youth Hostel*

18 > Frankensteiner Platz  
 30, M36 > Elisabethenstraße

24

### Kaiserdom/Neue Altstadt

*Imperial Cathedral/New old town*  
**U** U4, U5 > Dom/Römer 11, 12, 14 > Römer/Paulskirche

2

### Maintower

**U** U1-U5, U8 11, 12, 14 > Willy-Brandt-Platz  
**S** S1-S6, S8-S9 64 > Taunusanlage

18

### Messe Frankfurt/Festhalle *Trade Fair/Festival Hall*

**S** S3-S6 > Messe **U** U4 16, 17 50 > Festhalle/Messe  
 M46 > Platz der Einheit

20

### Museumsufer *Museum Embankment*

**U** U1-U3, U8 > Schweizer Platz  
 15, 16, 19 > Schweizer-/ Gartenstraße

16

### Oper, Schauspielhaus *Opera House, Theatre*

**U** U1-U5, U8 11, 12, 14 > Willy-Brandt-Platz

8

### Palmengarten *Palm Garden*

**U** U6, U7 > Westend **U** U4, U6, U7 16 M32 > Bockenheimer Warte M36, 50, 75 > Palmengartenstr.

12

# Wichtige Ziele auf einen Blick

## Major destinations at a glance



### Paulskirche *St. Paul's Church*

**U** U4, U5 > Dom/Römer  
 11, 12, 14 > Römer/Paulskirche

3

### Römer/Rathaus *Römer/Town Hall*

**U** U4, U5 > Dom/Römer  
 11, 12, 14 > Römer/Paulskirche

1

### Alt-Sachsenhausen (Ebbelwei-Viertel)

*Old Sachsenhausen (cider pub district)*  
**S** S3-S6 15, 16, 18 > Lokalbahnhof  
 18 > Frankensteiner Platz 30, M36 > Affentorplatz

5

### Senckenbergmuseum *Senckenberg Nature Museum*

**U** U4, U6, U7 16 M32, 50 > Bockenheimer Warte  
 75 > Senckenbergmuseum

14

### Tourist Info Römer

**U** U4, U5 > Dom/Römer  
 11, 12, 14 > Römer/Paulskirche

13

### Tourist Info Hauptbahnhof

**S** S1-S9 **U** U4, U5 11, 12, 14, 16, 17, 21 33, 37, M46, 64 > Hauptbahnhof

19

### Universität (Campus Bockenheim)

*University (Bockenheim Campus)*  
**U** U4, U6, U7 16 M32, 50, 75 > Bockenheimer Warte

21

### Universität (Campus Westend)

*University (Westend Campus)*  
**U** U1-U3, U8 > Holzhausenstraße  
 M36, 75 > Uni Campus Westend  
 64, 75 > Bremer Straße, Max-Horkheimer-Straße  
 M32 > Miquel-/Hansaallee

15

### Zeil (Einkaufsmeile) *shopping mile*

**U** U1-U3, U6-U8 **S** S1-S6, S8-S9 > Hauptwache  
**U** U4-U7 **S** S1-S6, S8-S9 12, 18 30, M36 > Konstablerwache

9

### Zentrales Bürgeramt *central registration office*

**S** S1-S6, S8-S9 12, 18 30, M36 > Konstablerwache  
 11, 14 > Allerheiligentor

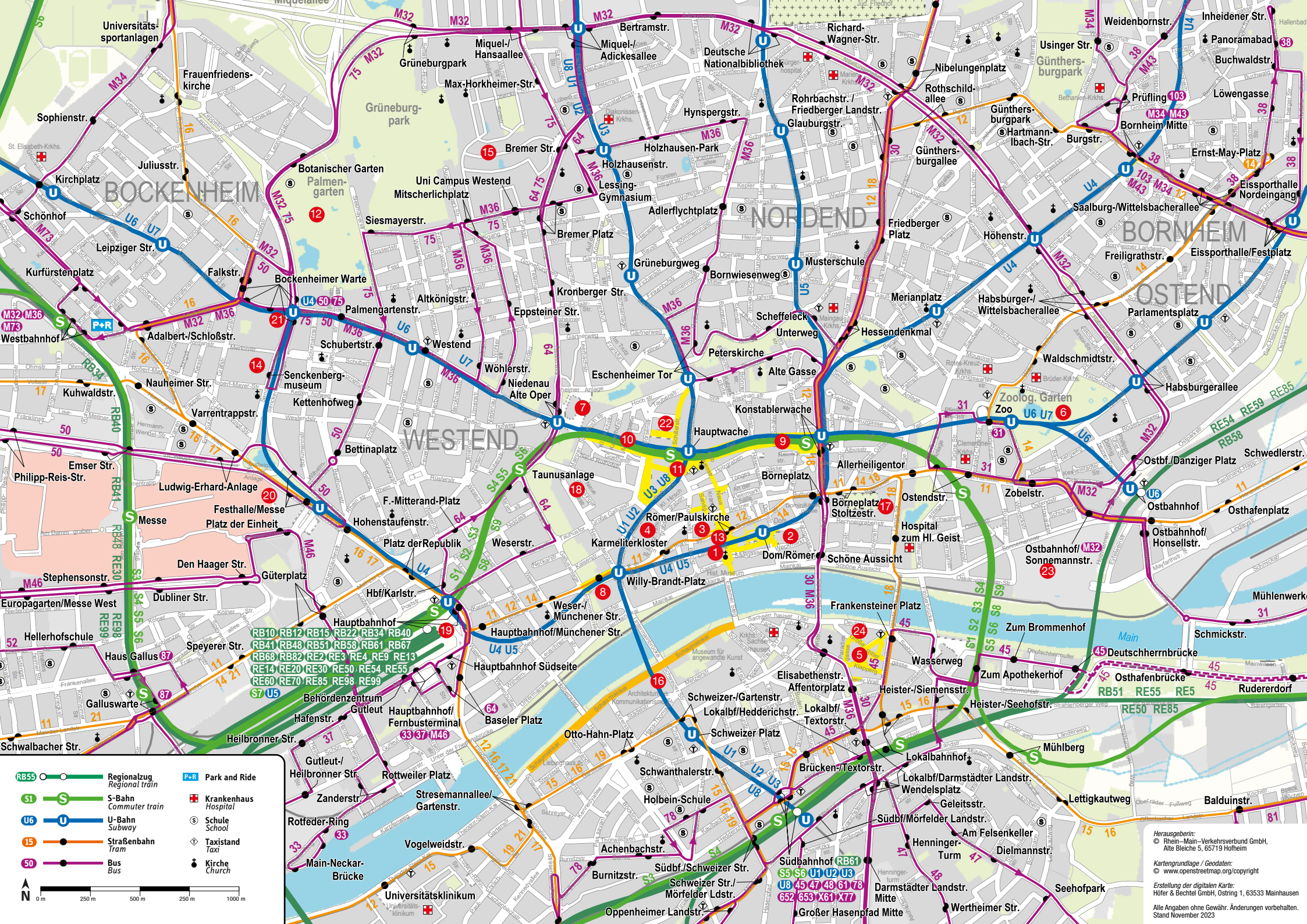
17

### Zoo

**U** U6, U7 14 31 > Zoo  
**S** S1-S6, S8-S9 > Ostendstraße

6





- |      |                               |             |               |
|------|-------------------------------|-------------|---------------|
| RB55 | Regionalzug<br>Regional train | P+R         | Park and Ride |
| S1   | S-Bahn<br>Commuter train      | Krankenhaus | Hospital      |
| U6   | U-Bahn<br>Subway              | Schule      | School        |
| 15   | Straßenbahn<br>Tram           | Taxistand   | Taxi          |
| 50   | Bus<br>Bus                    | Kirche      | Church        |

Herausgeberin:  
 © Rhein-Main-Verkehrsverbund GmbH,  
 Alte Bleiche 5, 65719 Hoheheim

Kartengrundlage / Geodaten:  
 © www.openstreetmap.org/copyright

Erstellung der digitalen Karte:  
 Hofer & Bechtel GmbH, Ostling 1, 63533 Mainhausen

Alle Angaben ohne Gewähr. Änderungen vorbehalten.  
 Stand November 2023



# Liniennetz Transit Map Frankfurt am Main 2024



\* METROBUS EXPRESSBUS

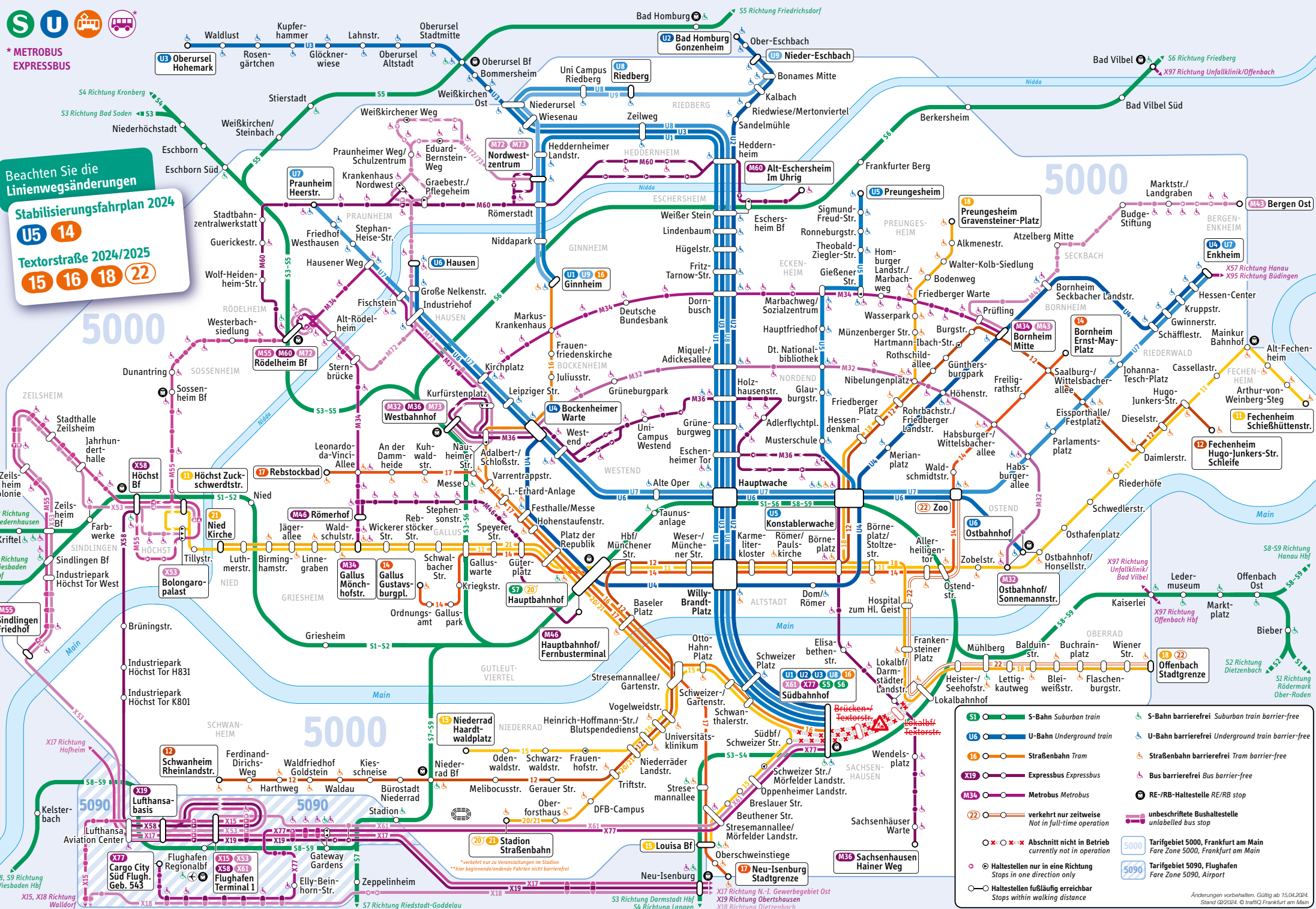
Beachten Sie die Linienwegsänderungen

Stabilisierungsfahrplan 2024

U5 14

Textorstraße 2024/2025

15 16 18 22



|             |  |  |  |
|-------------|--|--|--|
| <b>S1</b>   | S-Bahn Suburban train  |  | S-Bahn barrierefrei Suburban train barrier-free      |
| <b>U6</b>   | U-Bahn Underground train   |  | U-Bahn barrierefrei Underground train barrier-free   |
| <b>18</b>   | Straßenbahn Tram   |  | Straßenbahn barrierefrei Tram barrier-free           |
| <b>X19</b>  | Expressbus Expressbus  |  | Bus barrierefrei Bus barrier-free                    |
| <b>M34</b>  | Metrobus Metrobus  |  | Bus barrierefrei Bus barrier-free                    |
| <b>22</b>   | verkehrt nur zeitweise<br>Not in full-time operation                     |  | unbeschriftete Bushaltestelle<br>unlabelled bus stop |
|             | Abschnitt nicht in Betrieb<br>currently not in operation                 |  |  |
|             | Haltestellen nur in eine Richtung<br>Stops in one direction only         |  |  |
|             | Haltestellen fußläufig erreichbar<br>Stops within walking distance       |  |  |
| <b>5000</b> | Tarifgebiet 5000, Frankfurt am Main<br>Fare Zone 5000, Frankfurt am Main |  |  |
| <b>5090</b> | Tarifgebiet 5090, Flughafen<br>Fare Zone 5090, Airport                   |  |  |

Änderungen vorbehalten. Gültig ab 15.04.2024. Stand 02/2024. © ttrfio Frankfurt am Main

## Mehr Informationen zu Bussen und Bahnen

*Further information on buses and trains*



**RMV-Servicetelefon**  
069 / 24 24 80 24



[www.rmv-frankfurt.de](http://www.rmv-frankfurt.de)



**RMV-Mobilitätszentralen**



**@rmvfrankfurt**



# Mein Weg Mein Ticket Mein RMVgo

My way, my ticket, my RMVgo

Deine **App** für Fahrpläne und Tickets.  
**Jetzt installieren!**

Your **app** for timetables and tickets.  
**Install now!**

