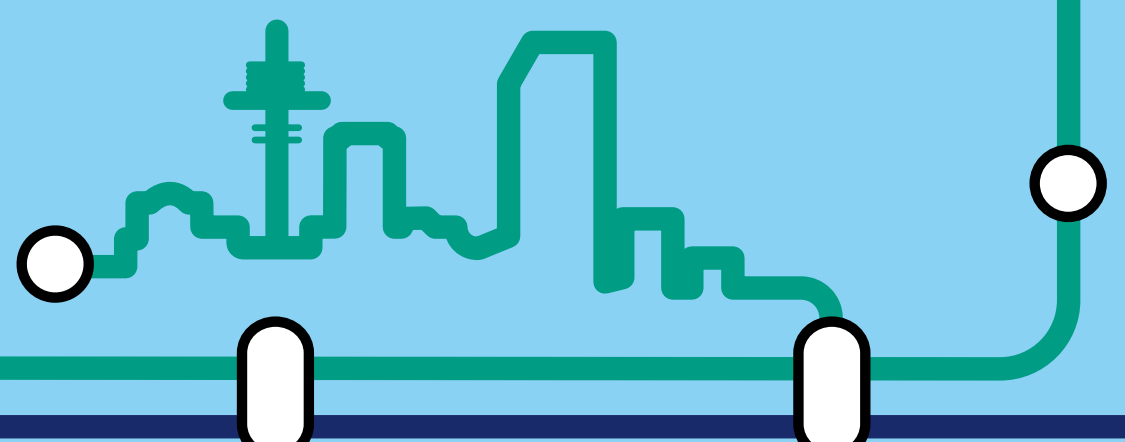
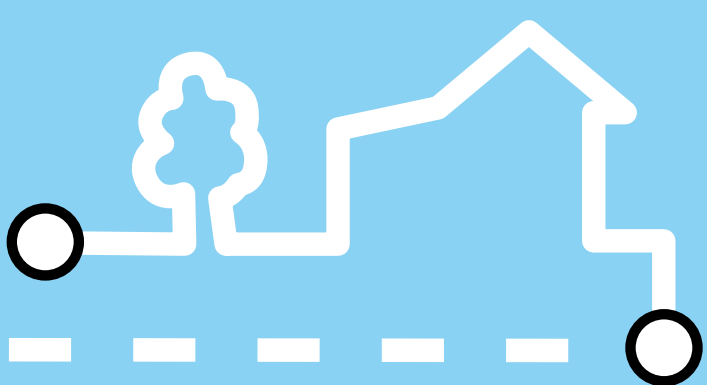
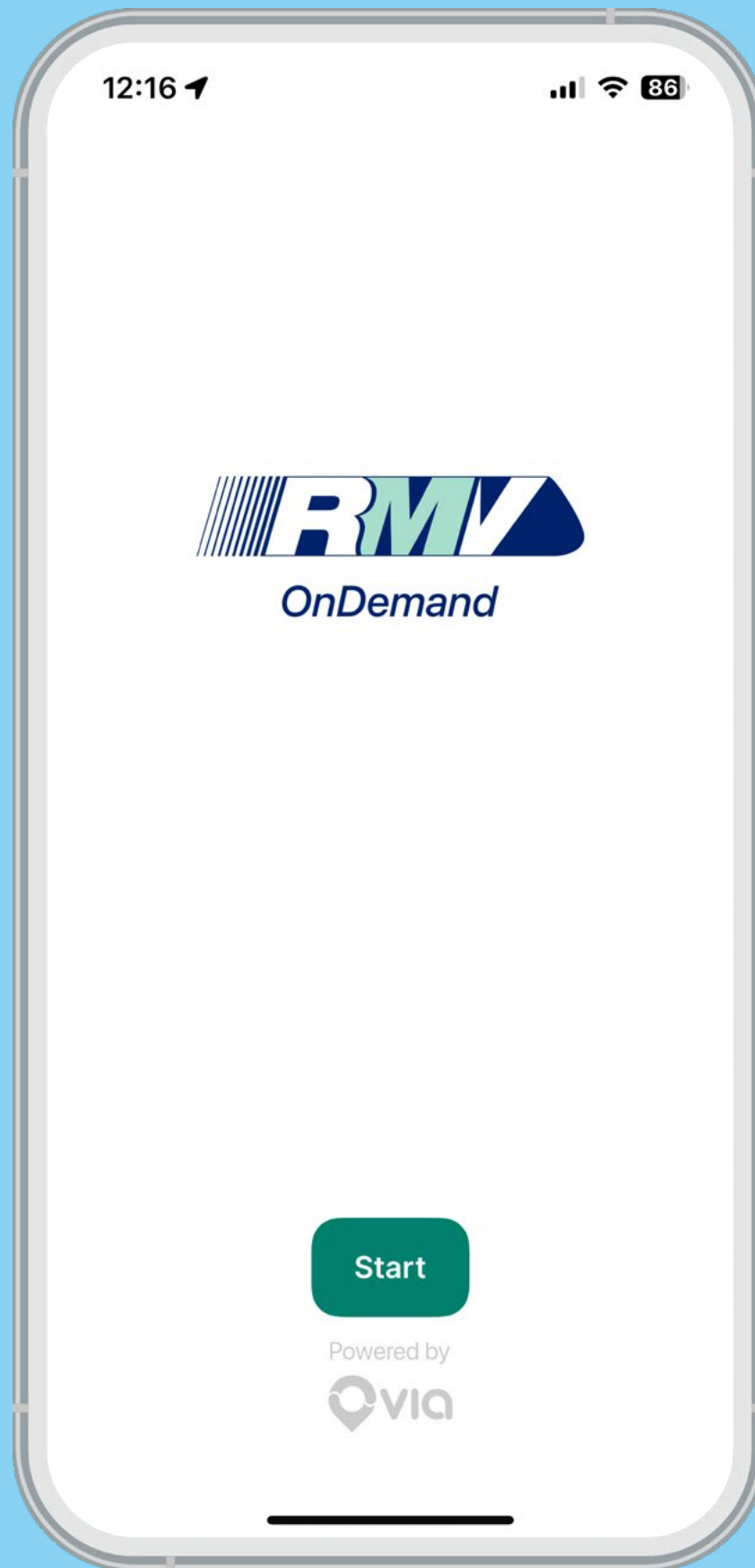


Bedienungsanleitung App OnDemand@RMV



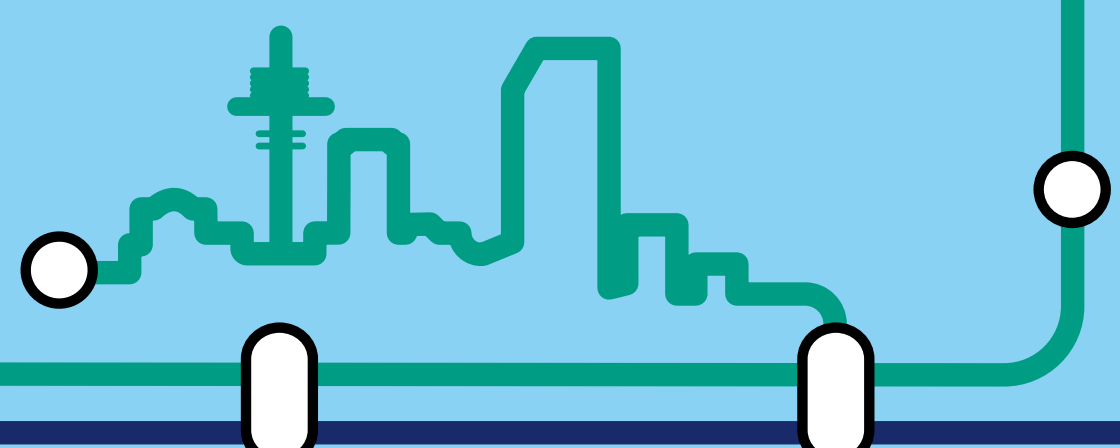
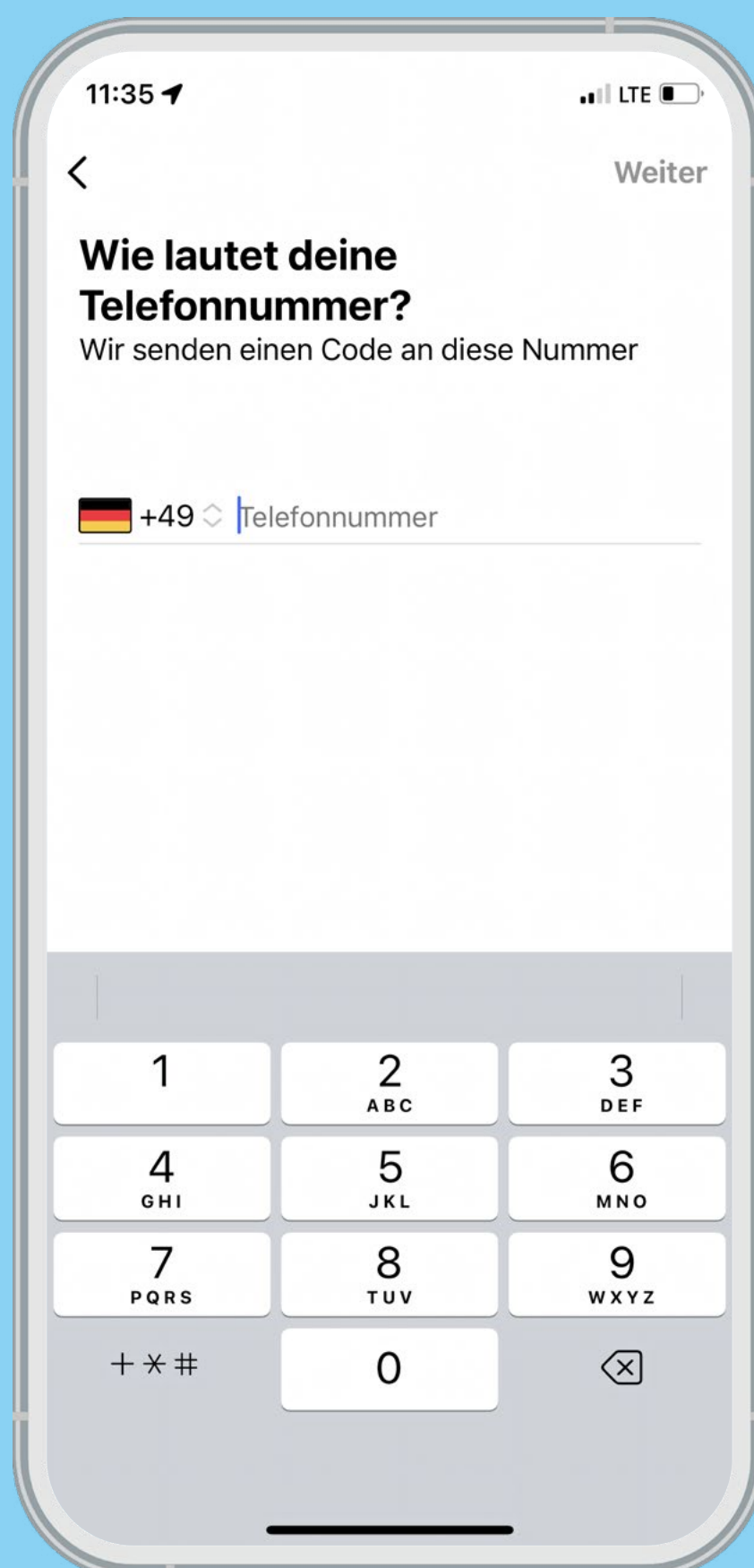
Schritt 1

Suchen Sie im App Store Ihres Smartphones nach der App „OnDemand@RMV“. Klicken Sie dann auf das Feld „Installieren“.



Schritt 2

Öffnen Sie die App. Geben Sie Ihre Handynummer ein und klicken Sie dann auf „Weiter“.



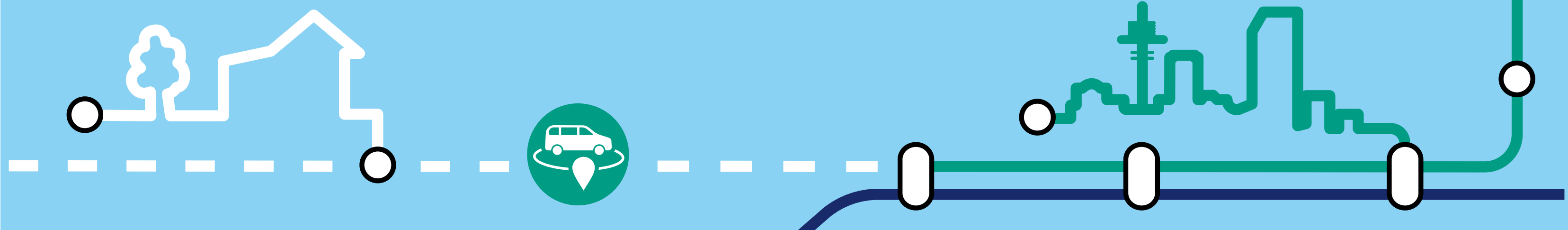
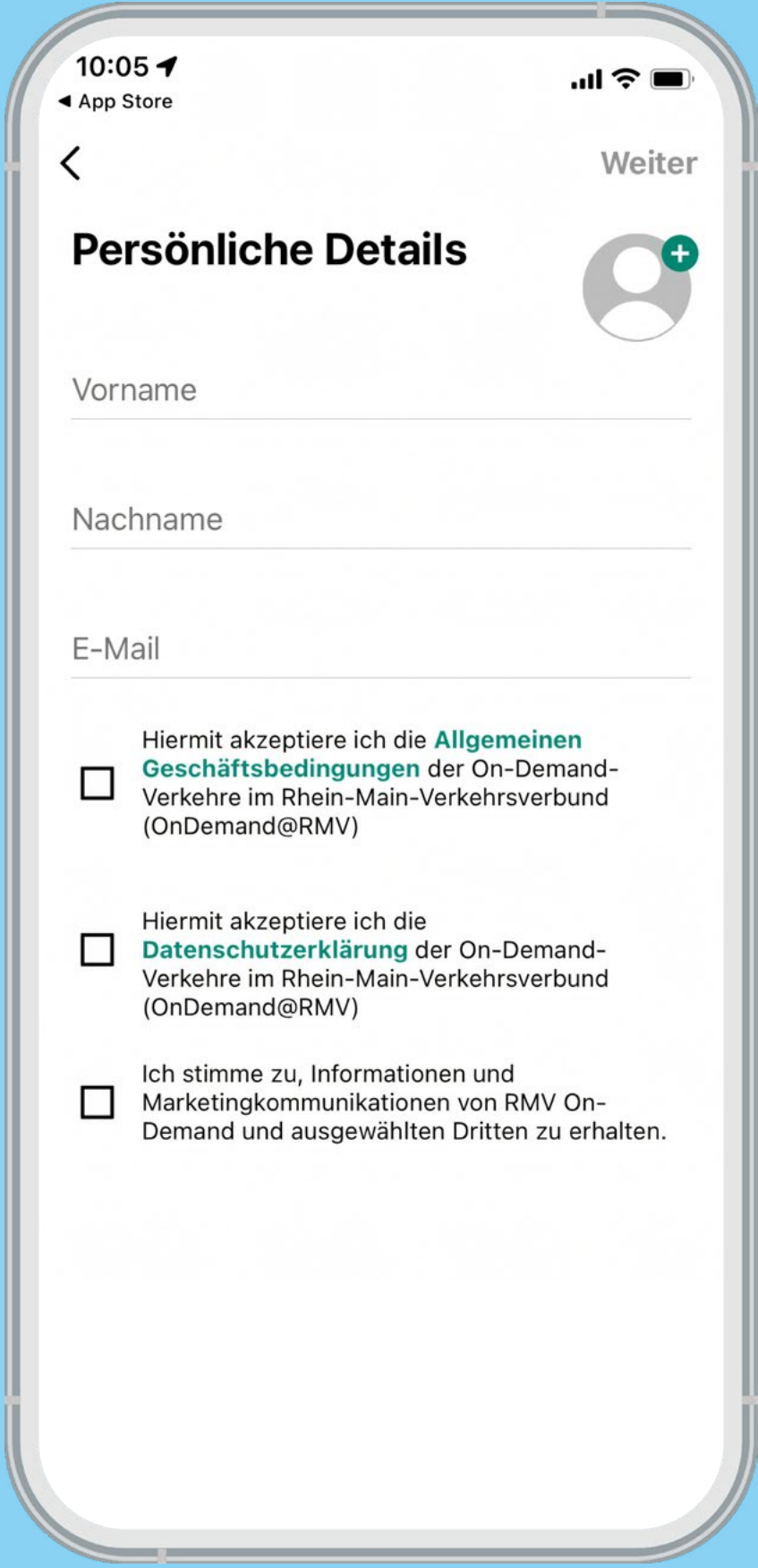
Schritt 3

Nach kurzer Zeit erhalten Sie eine SMS mit einem Code. Geben Sie diese Zahlen in das Feld „Dein Code“ ein.



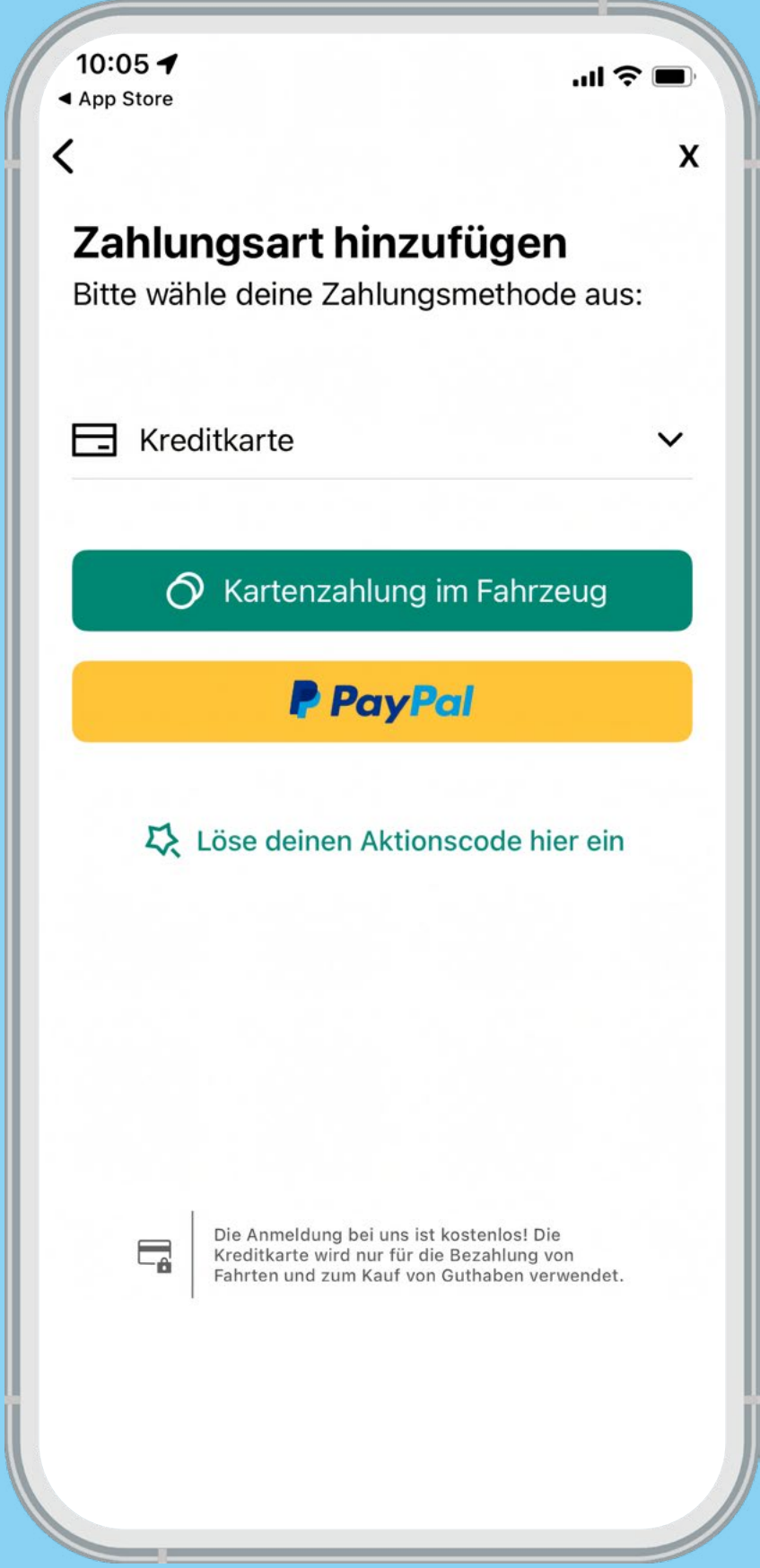
Schritt 4

Geben Sie Ihren Vornamen, Nachnamen sowie Ihre E-Mail- Adresse ein und akzeptieren Sie die AGB/ Datenschutzhinweise, um fortzufahren. Diese können Sie per Klick auf „Allgemeine Geschäftsbedingungen“ und „Datenschutzerklärung“ nachlesen.



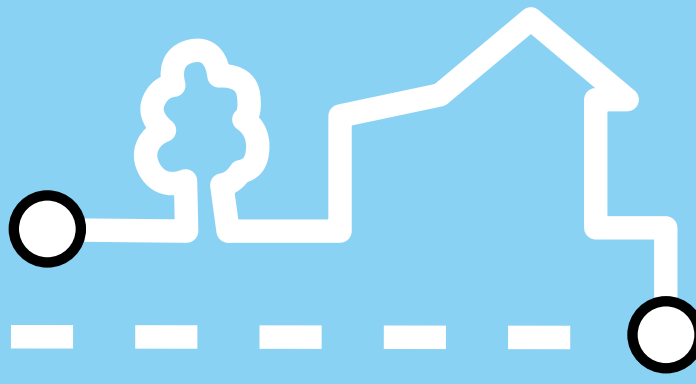
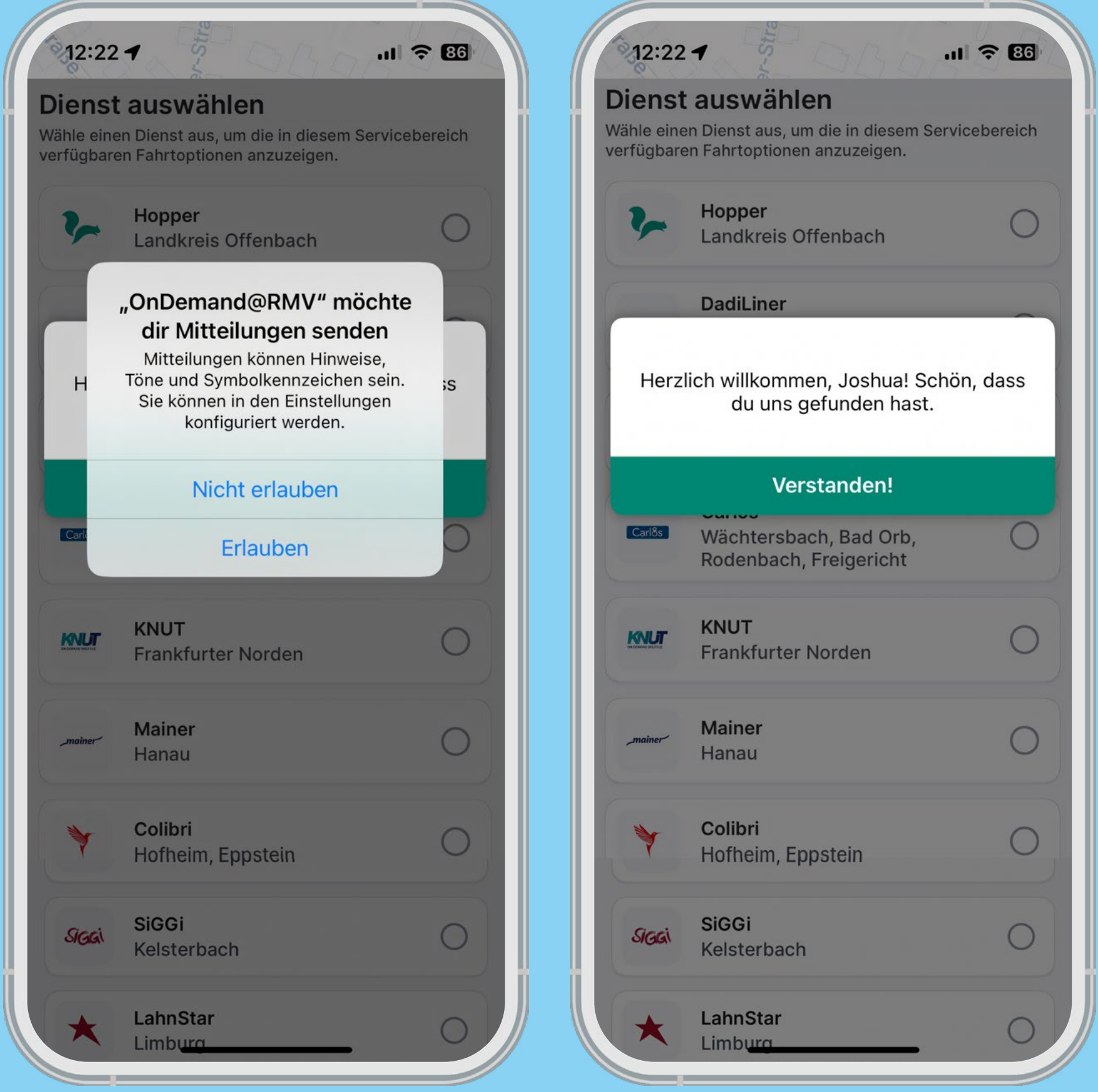
Schritt 5

Bitte hinterlegen Sie die gewünschte Zahlungsmethode in Ihrem Kundenkonto.



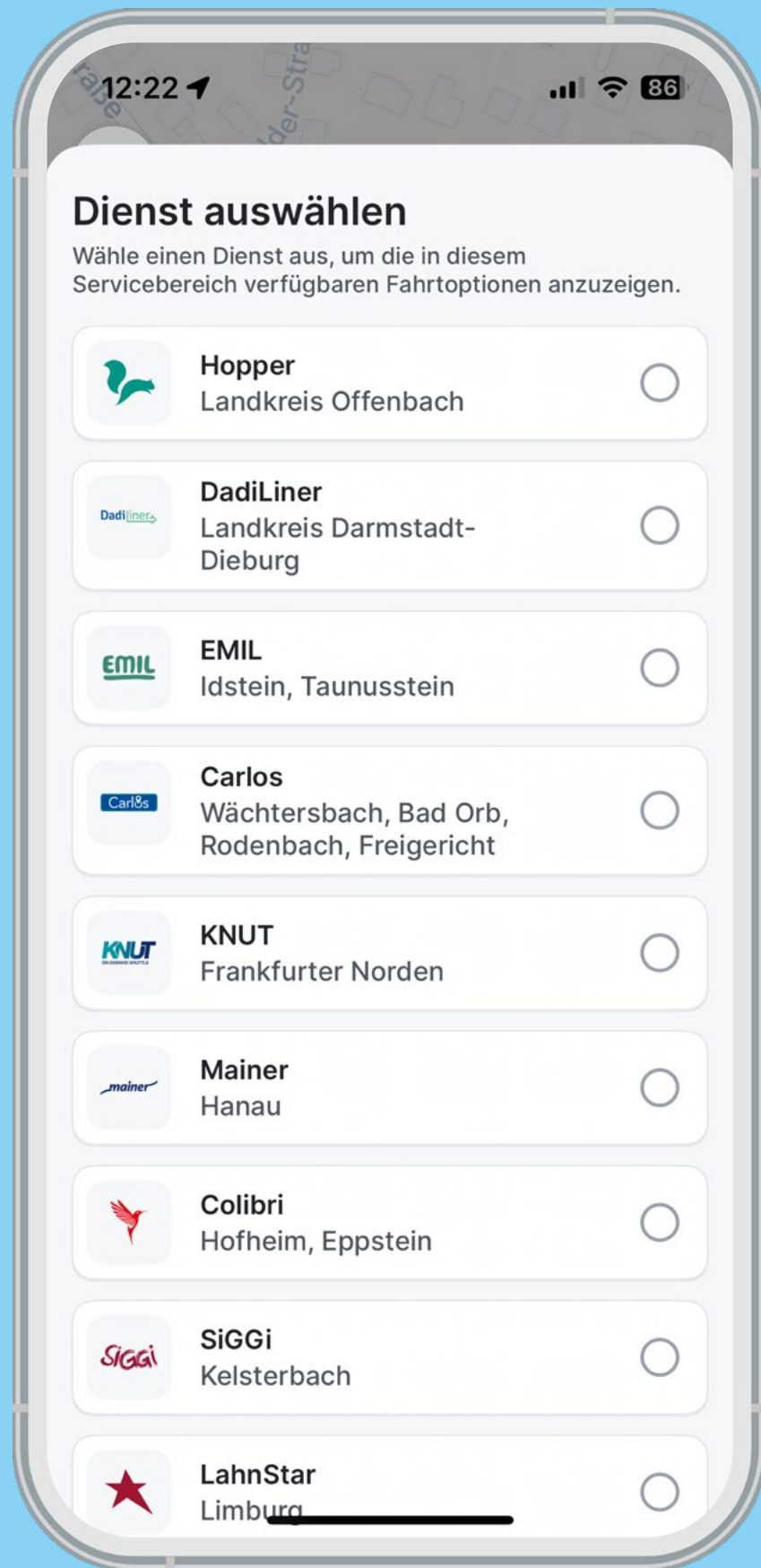
Schritt 6

Sie können Mitteilungen erlauben, um keine Infos zu Ihrer Fahrt zu verpassen und es wird eine Willkommens-Nachricht angezeigt. Klicken Sie auf das Feld „Verstanden!“, um fortzufahren.



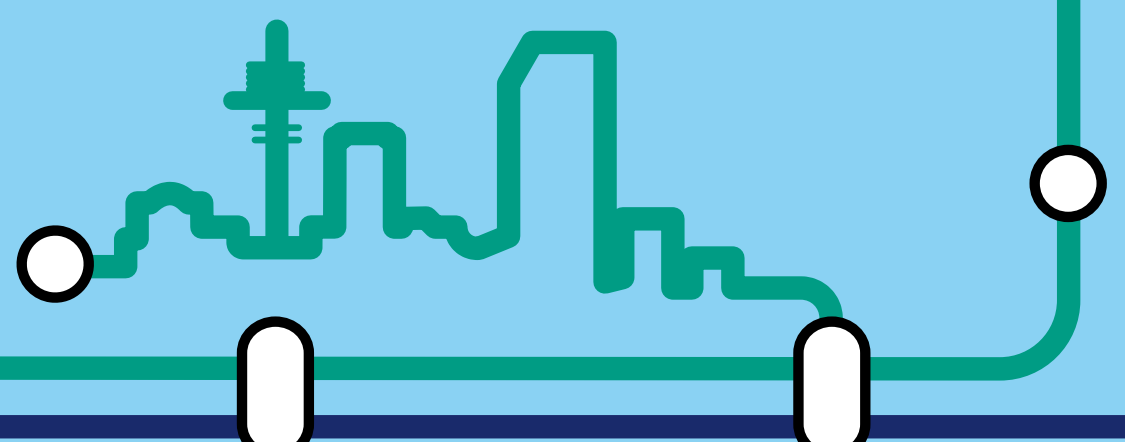
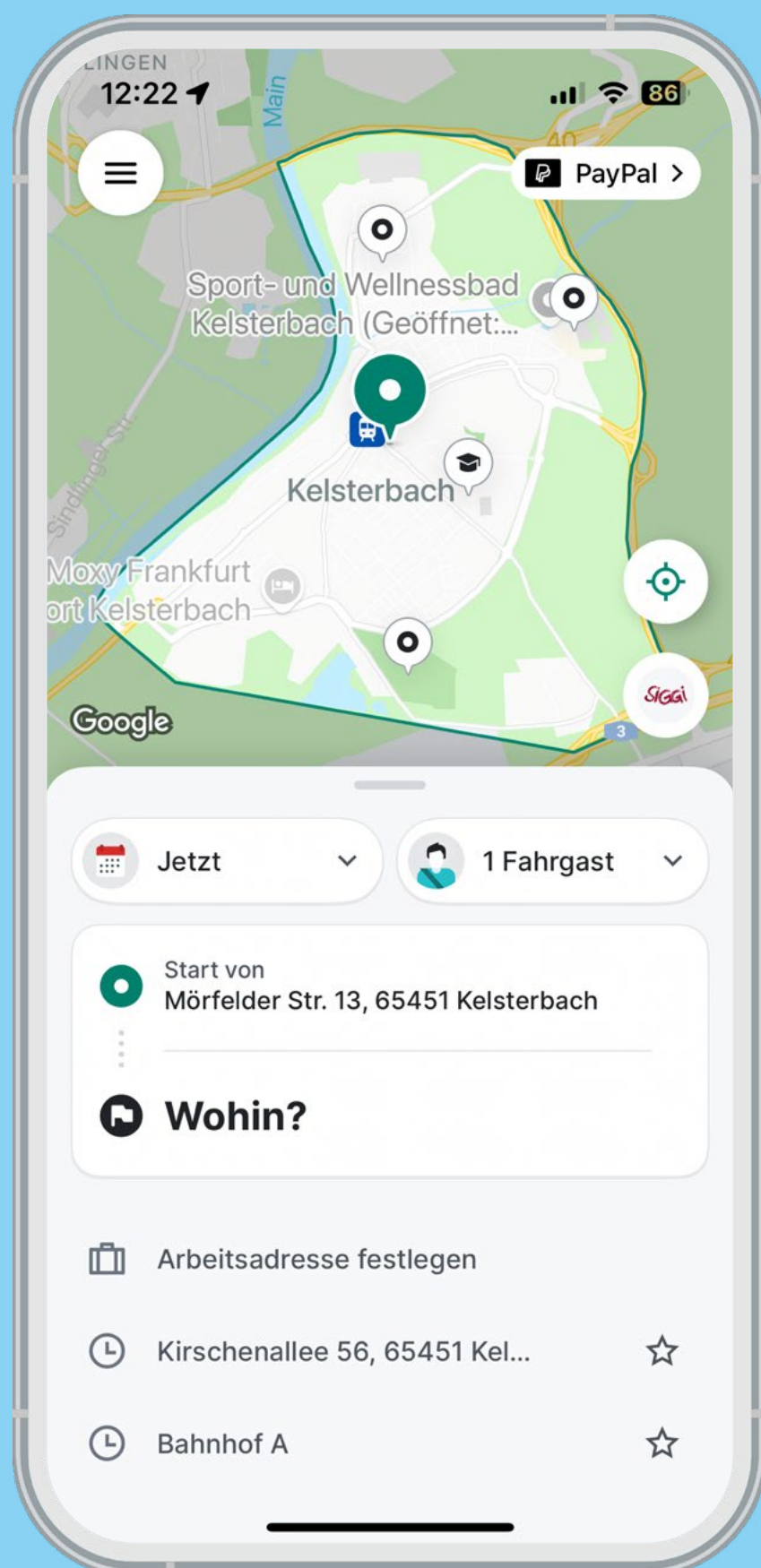
Schritt 7

Nach erfolgreicher Registrierung können Sie die Region auswählen, in der Sie das Shuttle nutzen möchten. Wenn Sie den Standortzugriff erlauben, wählt die App automatisch den passenden Service aus.



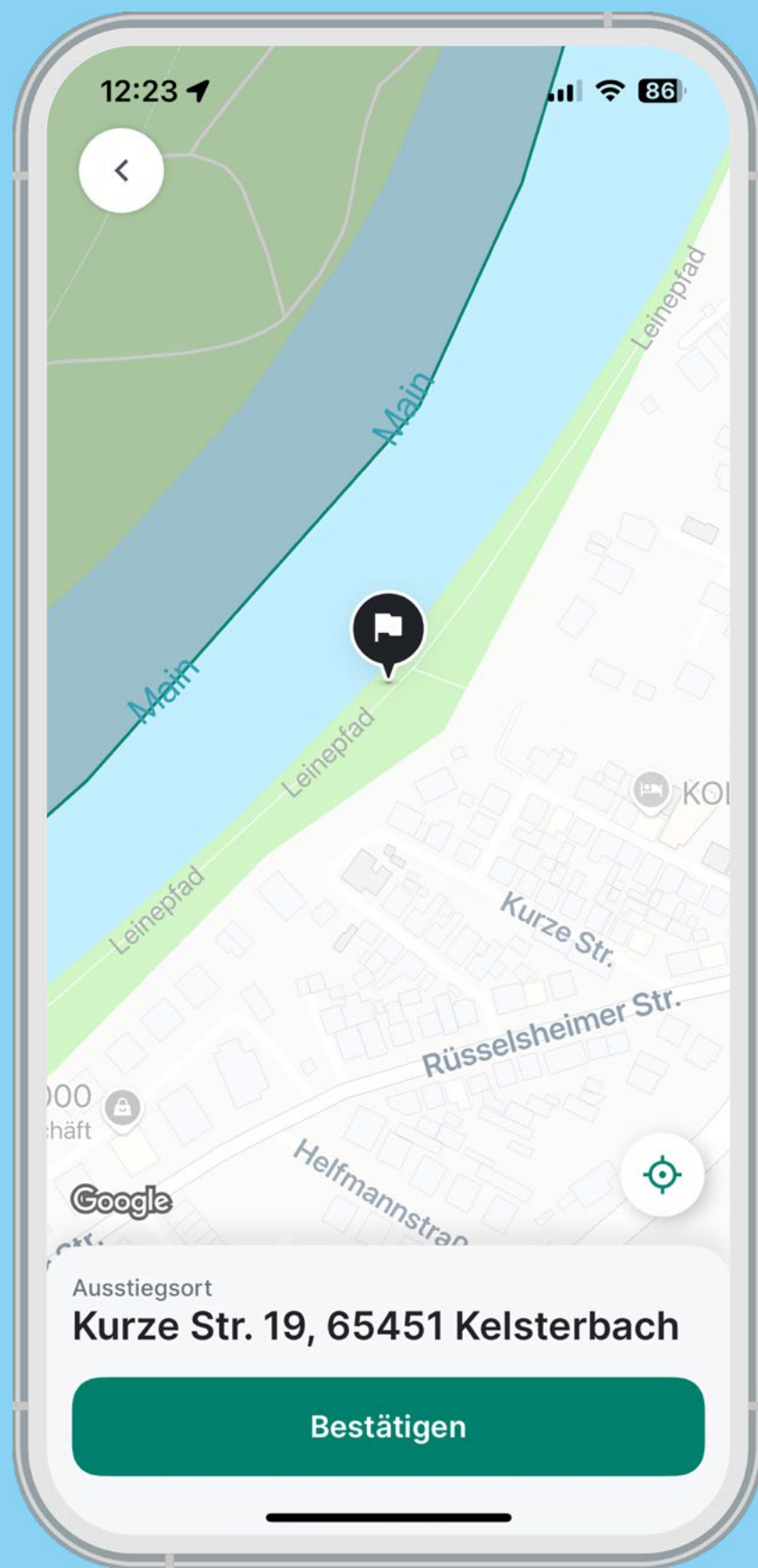
Schritt 8

Geben Sie ihre Startadresse ein. Sie können den Startpunkt auch auf der Karte auswählen. In der Karte können Sie mit Hilfe zweier Finger beliebig rein- oder raus zoomen und über den Marker Ihren Startpunkt bestätigen.



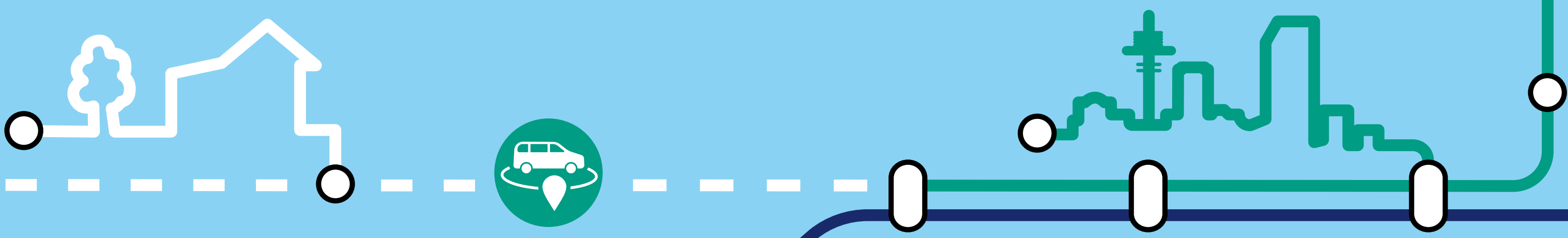
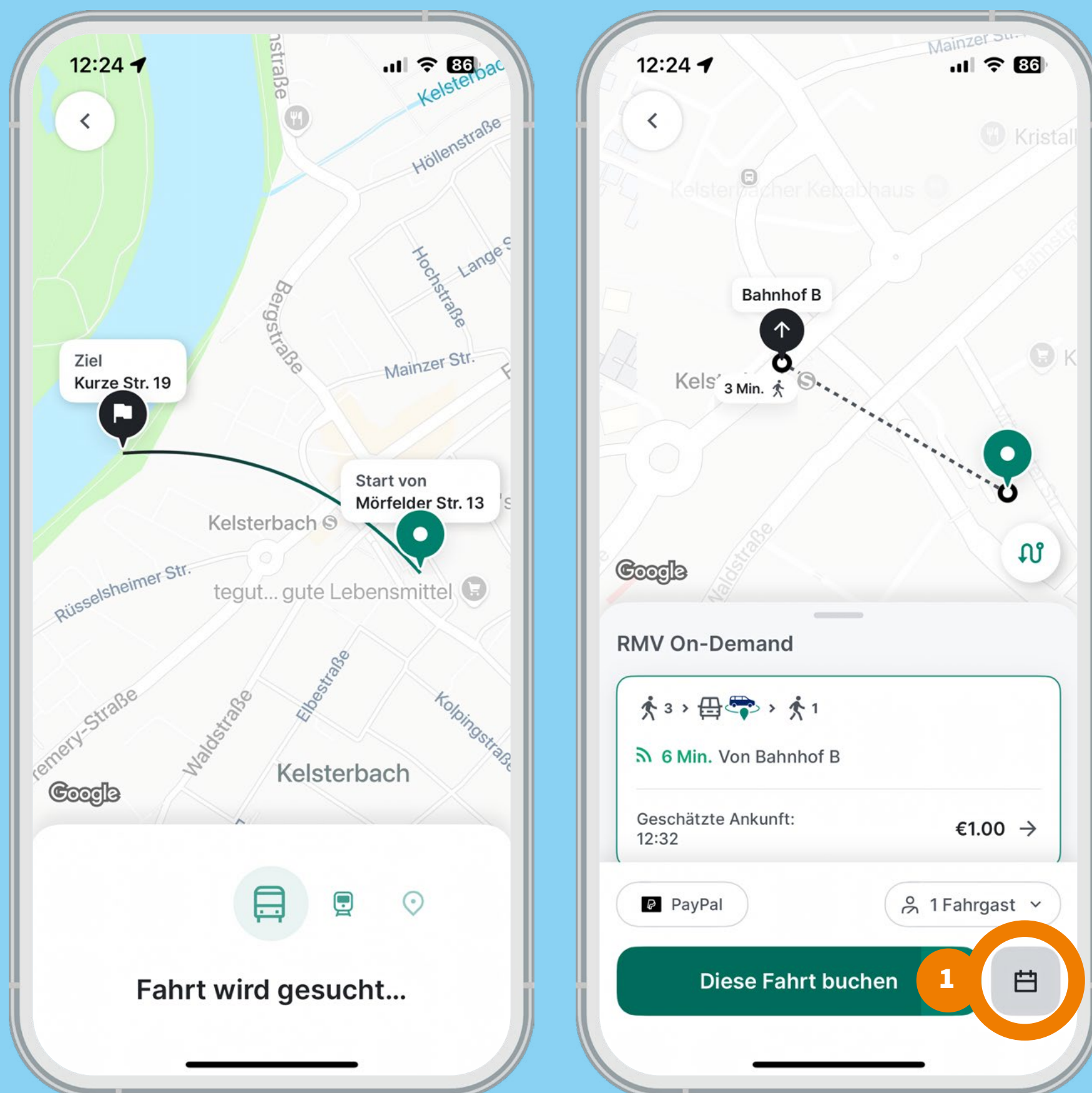
Schritt 9

Geben Sie nun Ihre Zieladresse ein. Sie können den Zielpunkt auch auf der Karte auswählen. In der Karte können Sie mit Hilfe zweier Finger beliebig rein- oder raus zoomen und über den Marker Ihren Zielpunkt bestätigen.



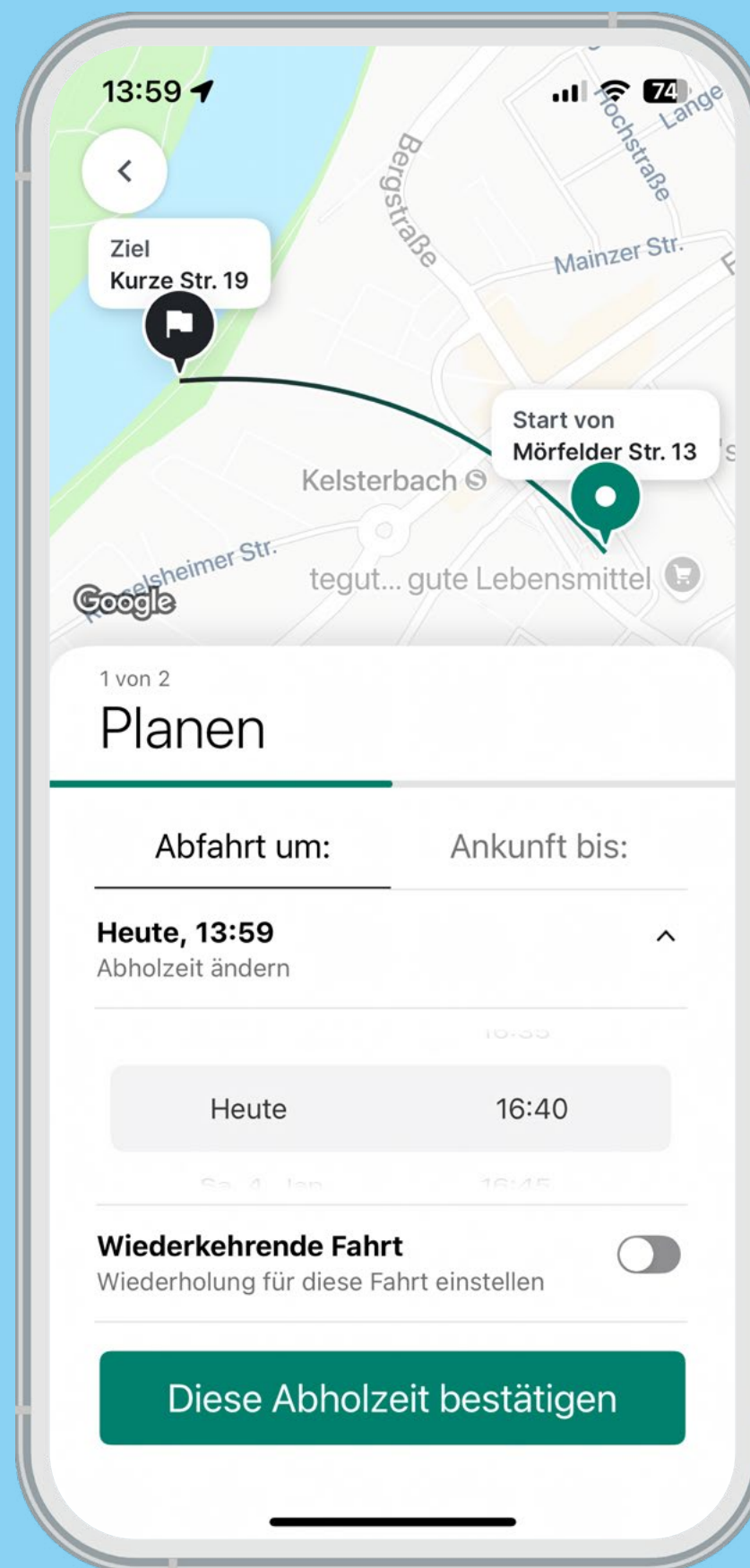
Schritt 10

Für Ihre Eingabe werden die Fahrten zum frühestmöglichen Zeitpunkt angezeigt. Falls Sie zu einem späteren Zeitpunkt fahren möchten, öffnen Sie das Zeitauswahl-Menü¹.



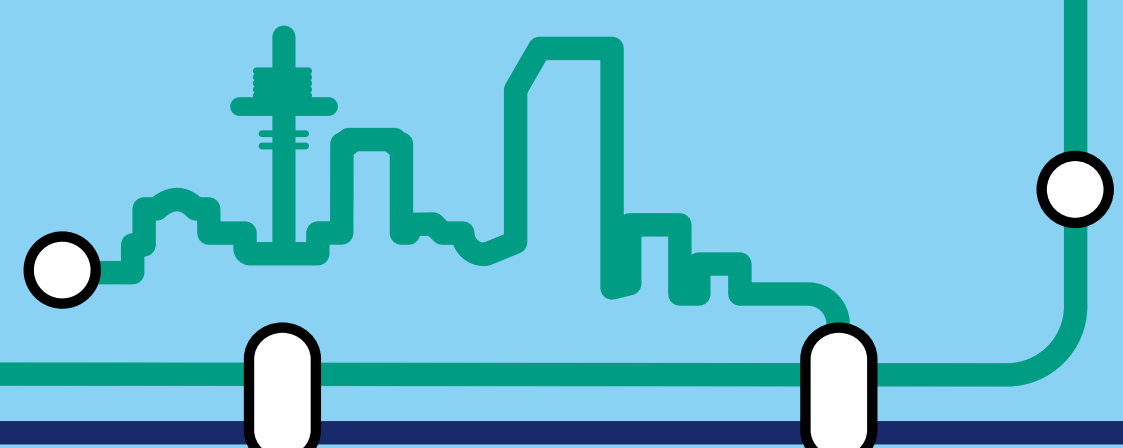
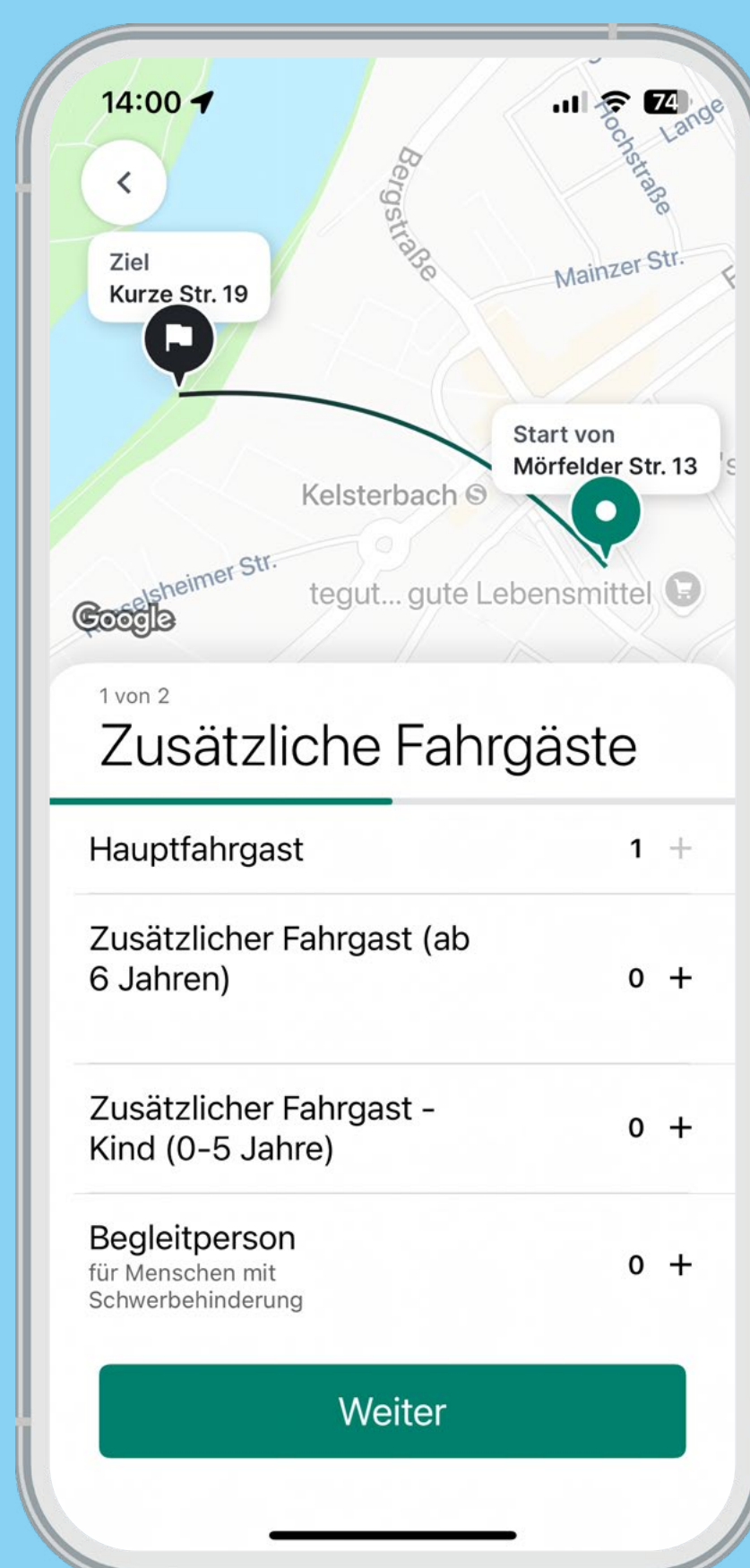
Schritt 11

Um eine Fahrt im Voraus zu buchen, wählen Sie unter den Feldern „Heute“ und „Jetzt“ das Datum und die gewünschte Uhrzeit aus. Wenn Sie dieselbe Fahrt an mehreren Tagen buchen möchten, können Sie dies unter „wiederkehrende Fahrt“ angeben.



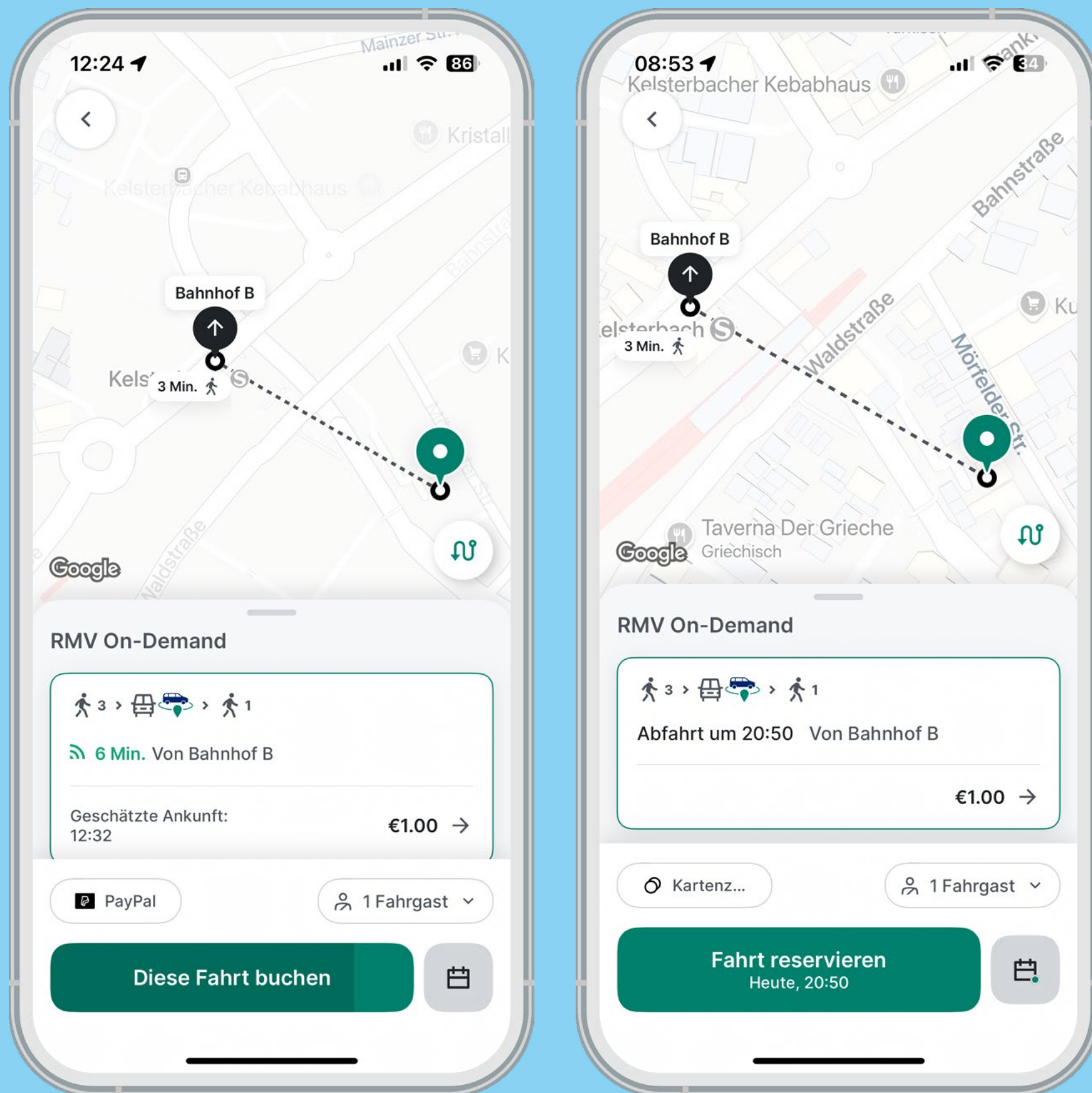
Schritt 12

Mit einem Klick auf das Personensymbol können Sie weitere Fahrgäste der Buchung hinzufügen oder bestimmte Anforderungen – Sitzerrhöhungen, Gepäckstücke, Rollatoren – ergänzen. Möchten Sie einen Rollstuhl mitführen, fügen Sie diese Angabe bitte in Ihrem Account hinzu (siehe Schritt 16).



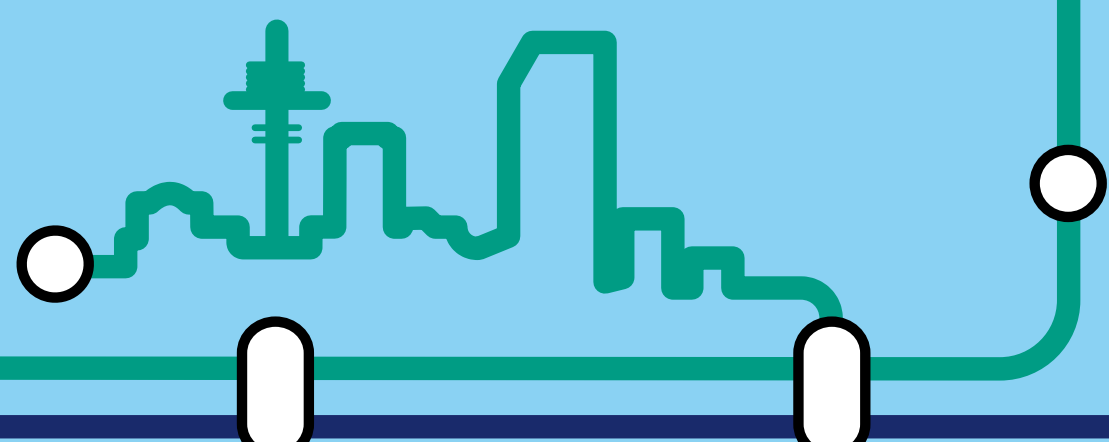
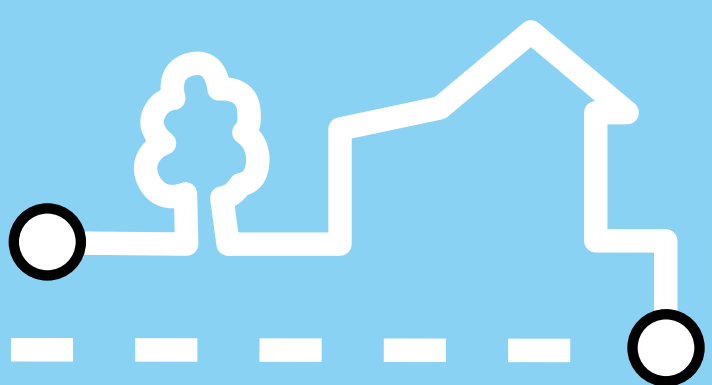
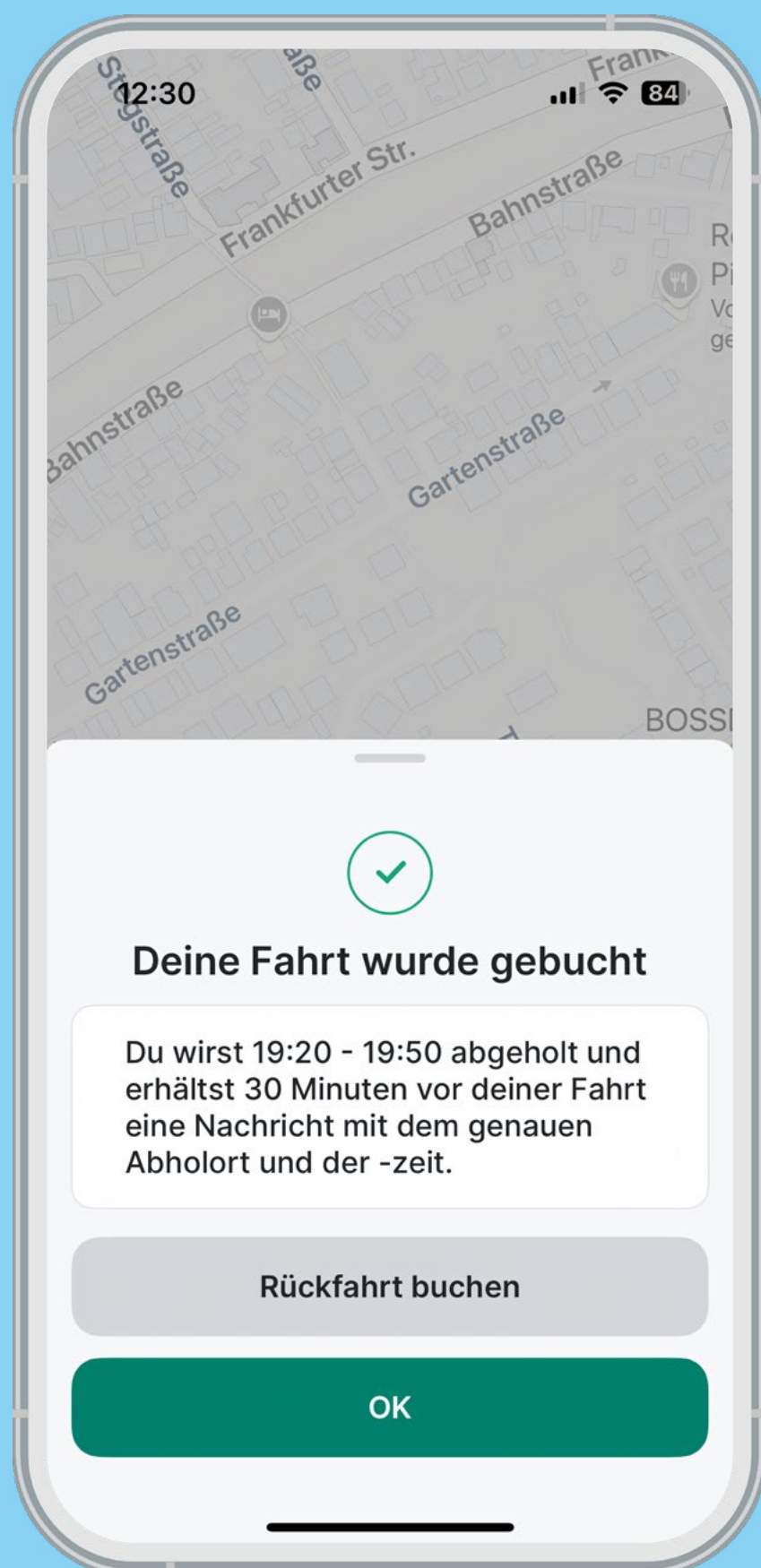
Schritt 13

Sobald Sie ein Fahrtangebot ausgewählt haben, können Sie es mit Klick auf „Diese Fahrt buchen“ (bei Sofortbuchungen), beziehungsweise „Fahrt reservieren“ (bei Vorausbuchungen) bestätigen. Hier können Sie auch den exakten Fahrpreis für Ihre Strecke sehen.



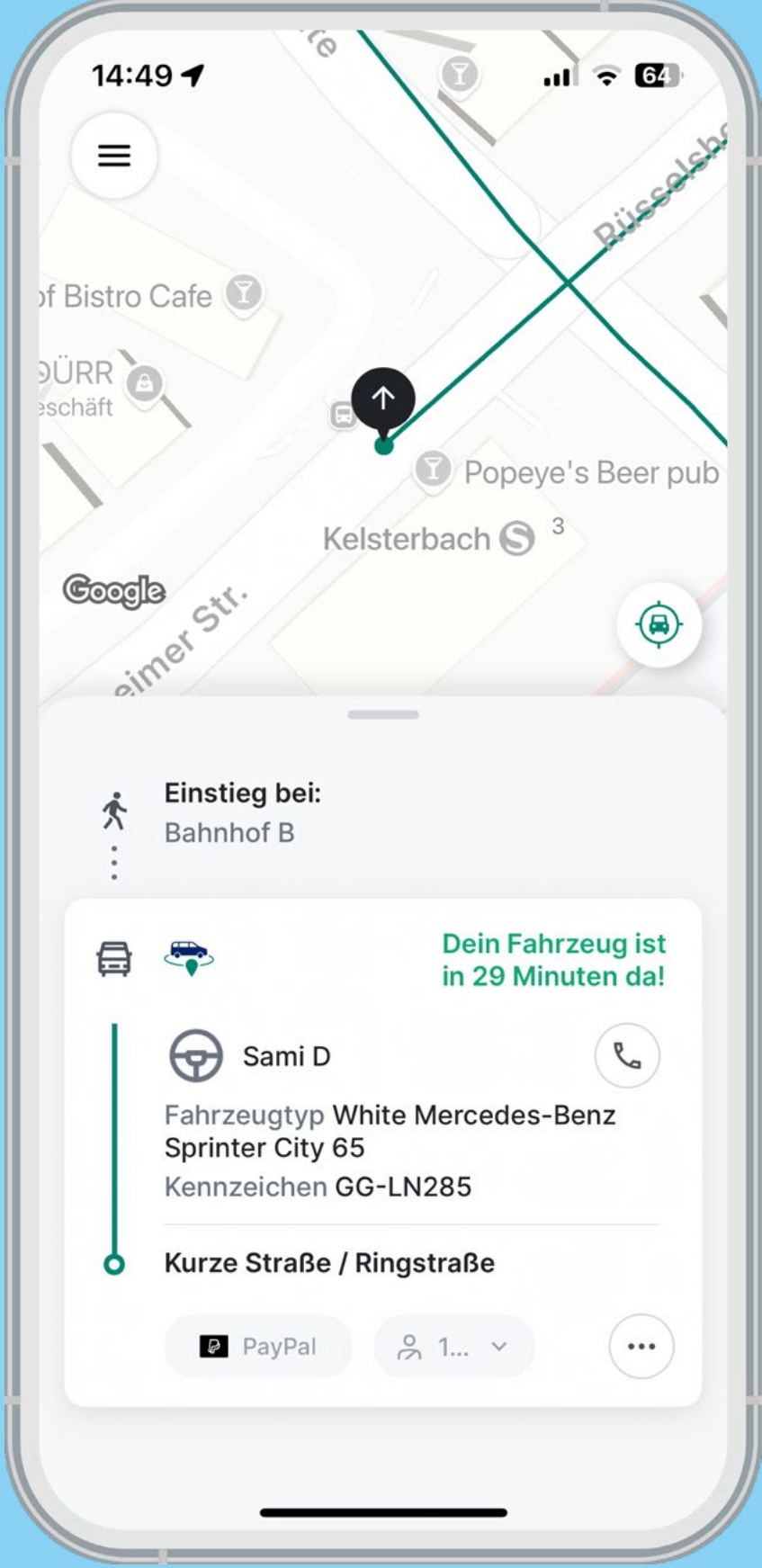
Schritt 14

Die Buchung Ihrer Fahrt wird Ihnen bestätigt. Bei Vorausbuchungen haben Sie auch die Möglichkeit gleich im Anschluss eine Rückfahrt zu buchen.



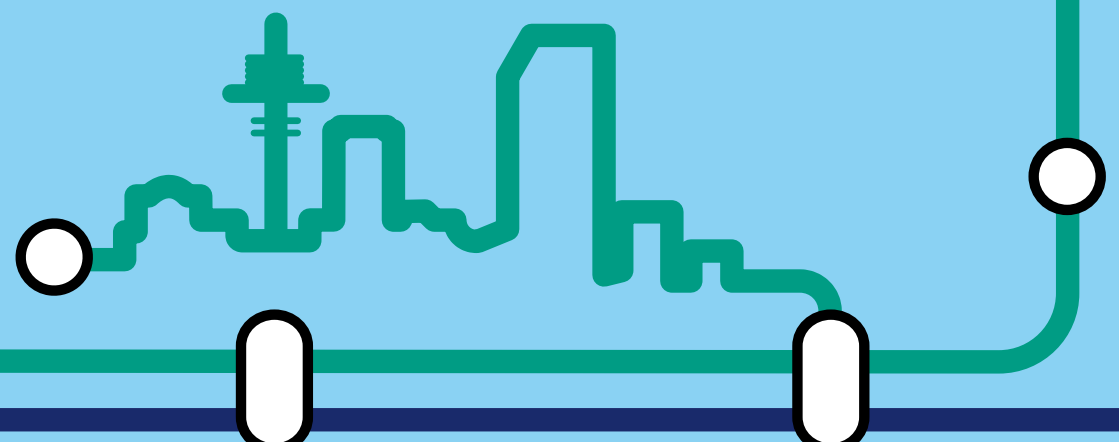
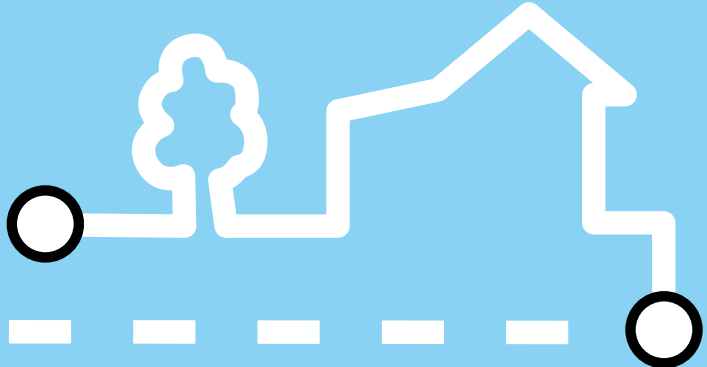
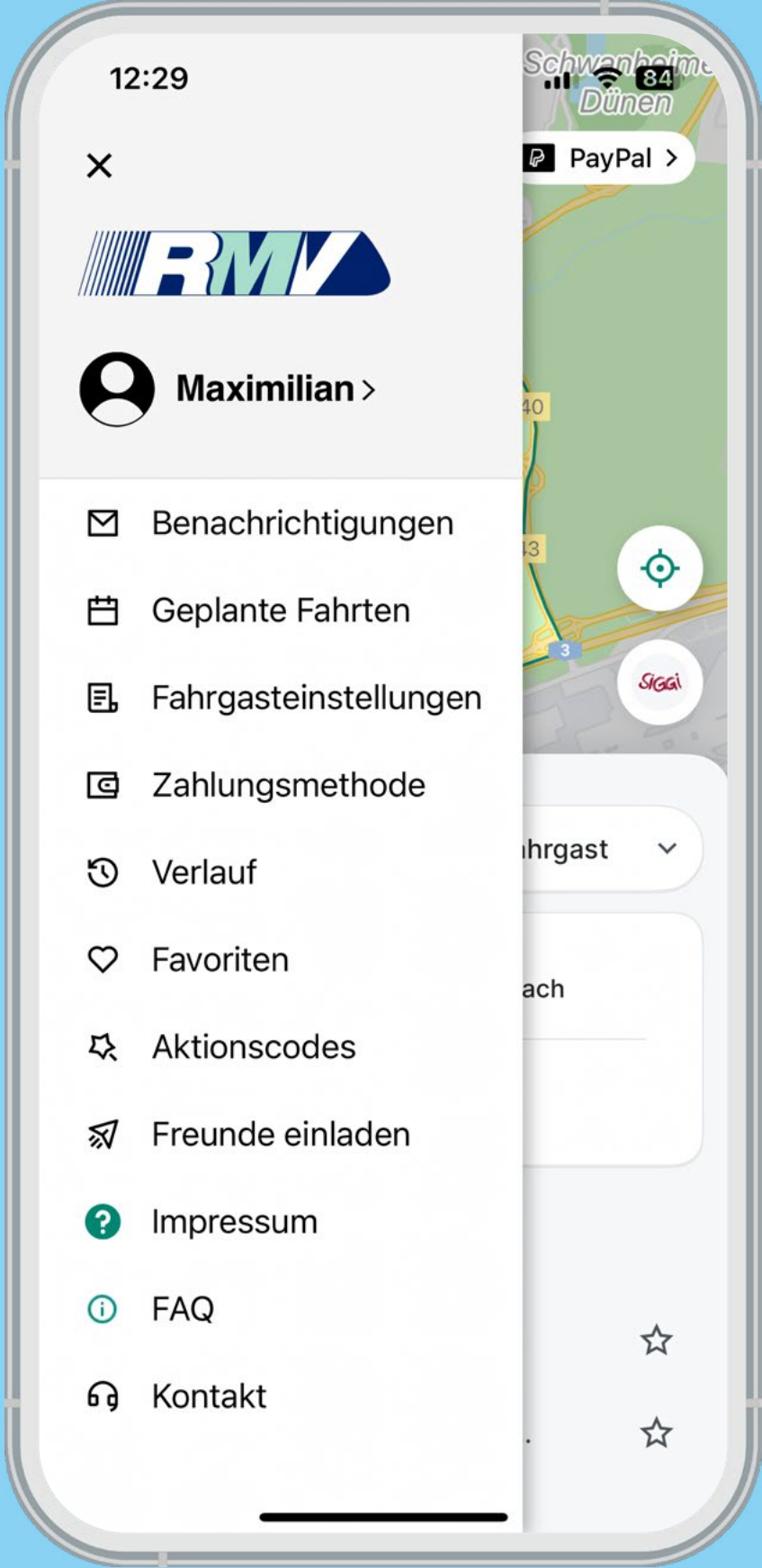
Schritt 15

Nun können Sie den genauen Status Ihrer Buchung in der App verfolgen. Zudem bekommen Sie eine Benachrichtigung auf Ihrem Smartphone, wenn der Fahrer oder die Fahrerin in Kürze am Abholort ist, und Sie können in der App sehen, wie sich das Fahrzeug nähert.



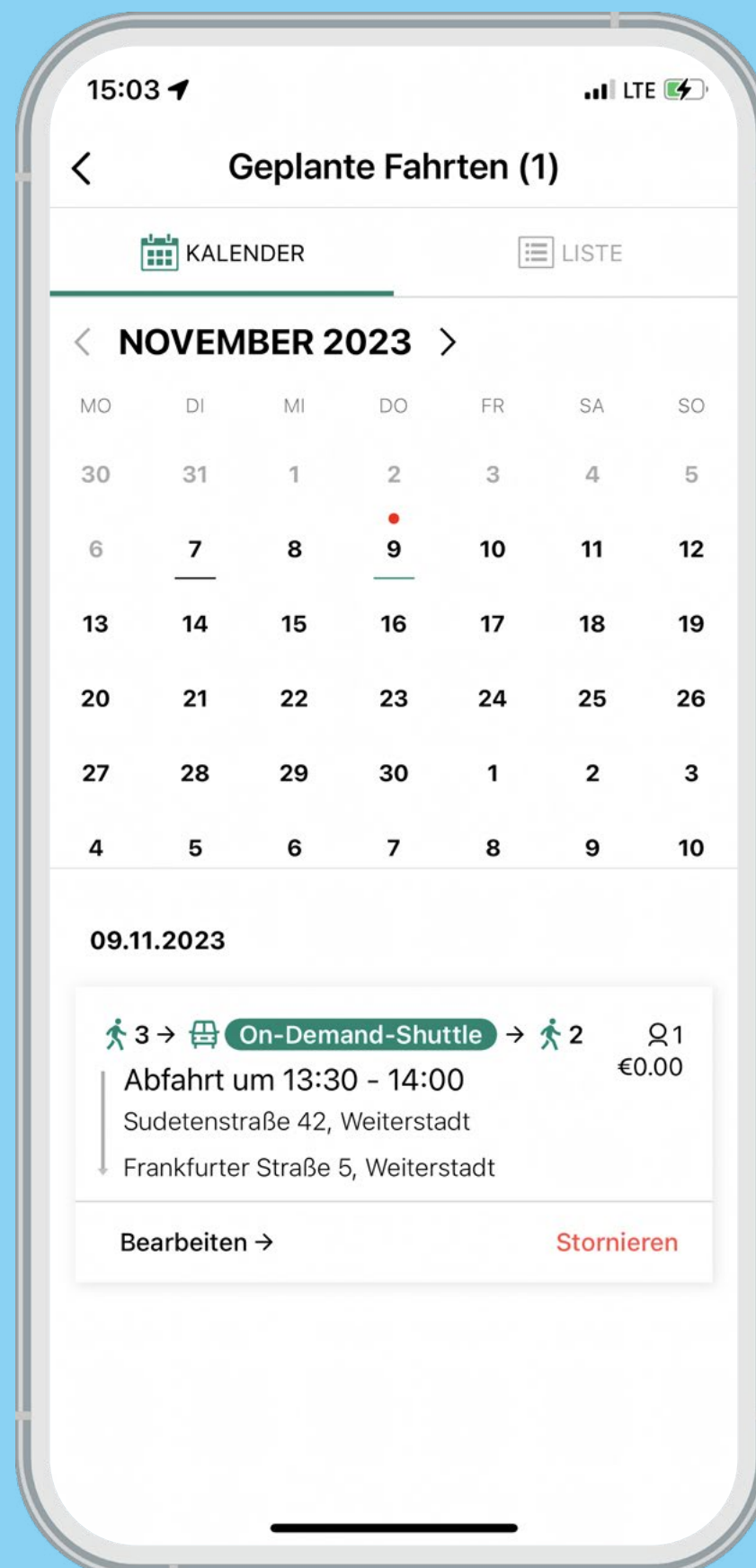
Schritt 16

In der oberen linken Ecke finden Sie das Hauptmenü (drei Striche im Kreis). Hier können Sie Ihre Kontodaten, Ihre gebuchten Fahrten sowie Ihre Fahrgasteinstellungen und Zahlungsmethoden verwalten.



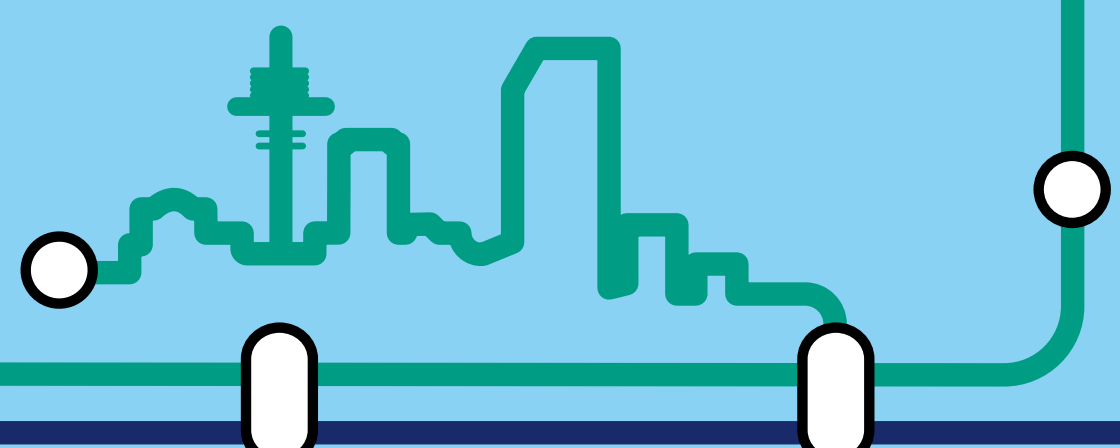
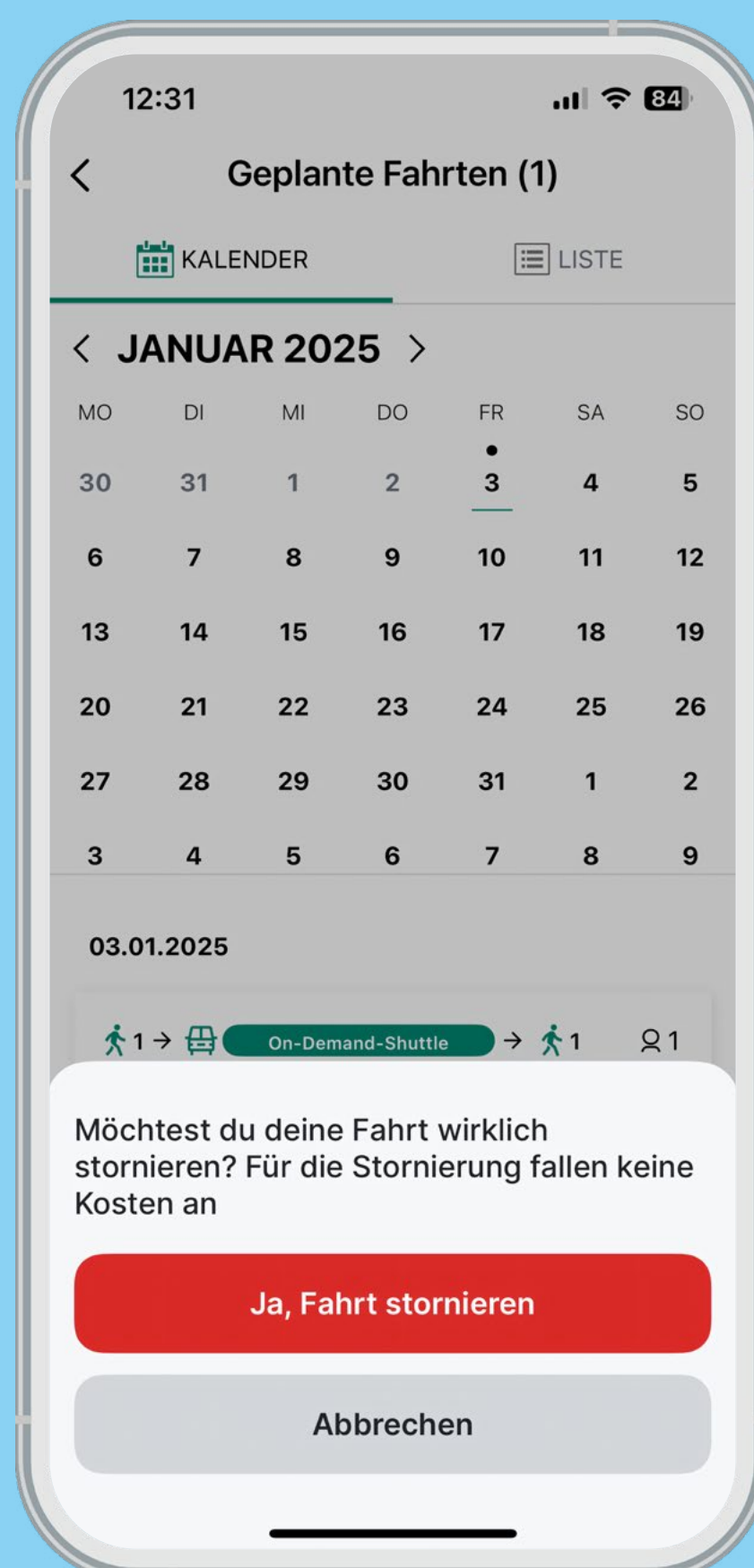
Geplante Fahrten

Unter dem Menüpunkt „Geplante Fahrten“ werden Ihre zukünftigen Fahrten aufgelistet. Mit Klick auf „Bearbeiten“ haben Sie die Möglichkeit, das Datum und die gewünschte Uhrzeit anzupassen. Außerdem können Sie die Fahrt stornieren.



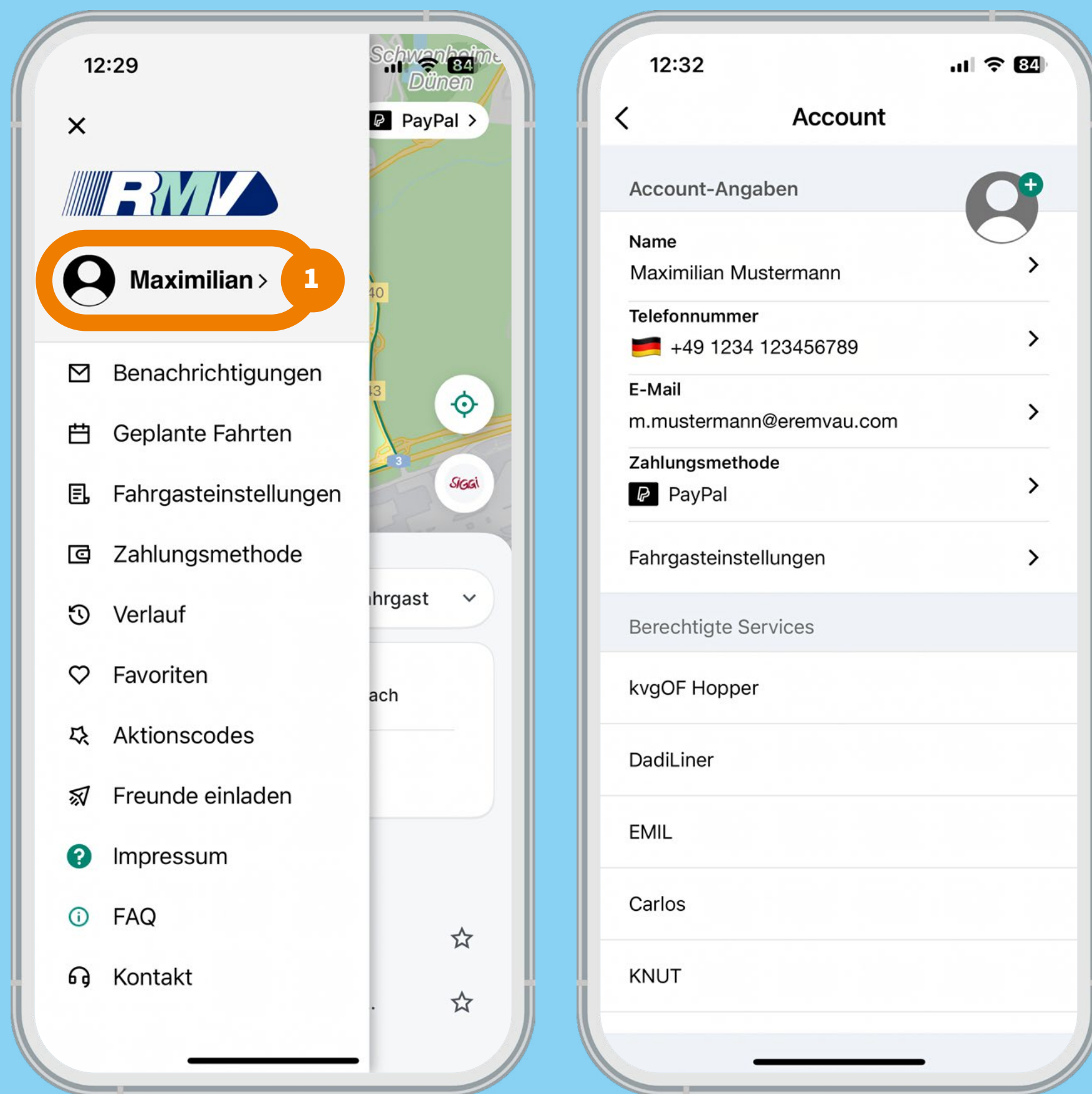
Stornierung

Gebuchte/geplante Fahrten können über das Menü unter „Geplante Fahrten“ storniert werden. Suchen Sie einfach die gewünschte Fahrt aus und betätigen Sie „Stornieren“.



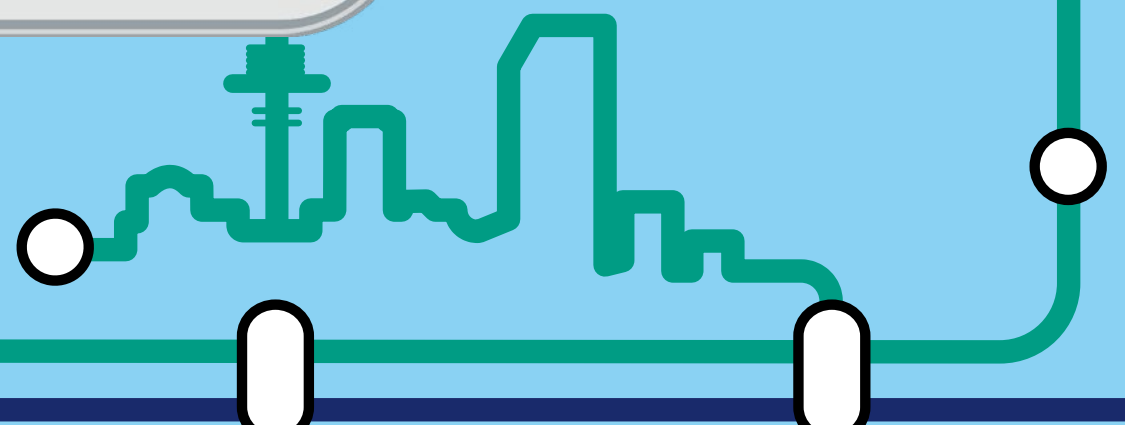
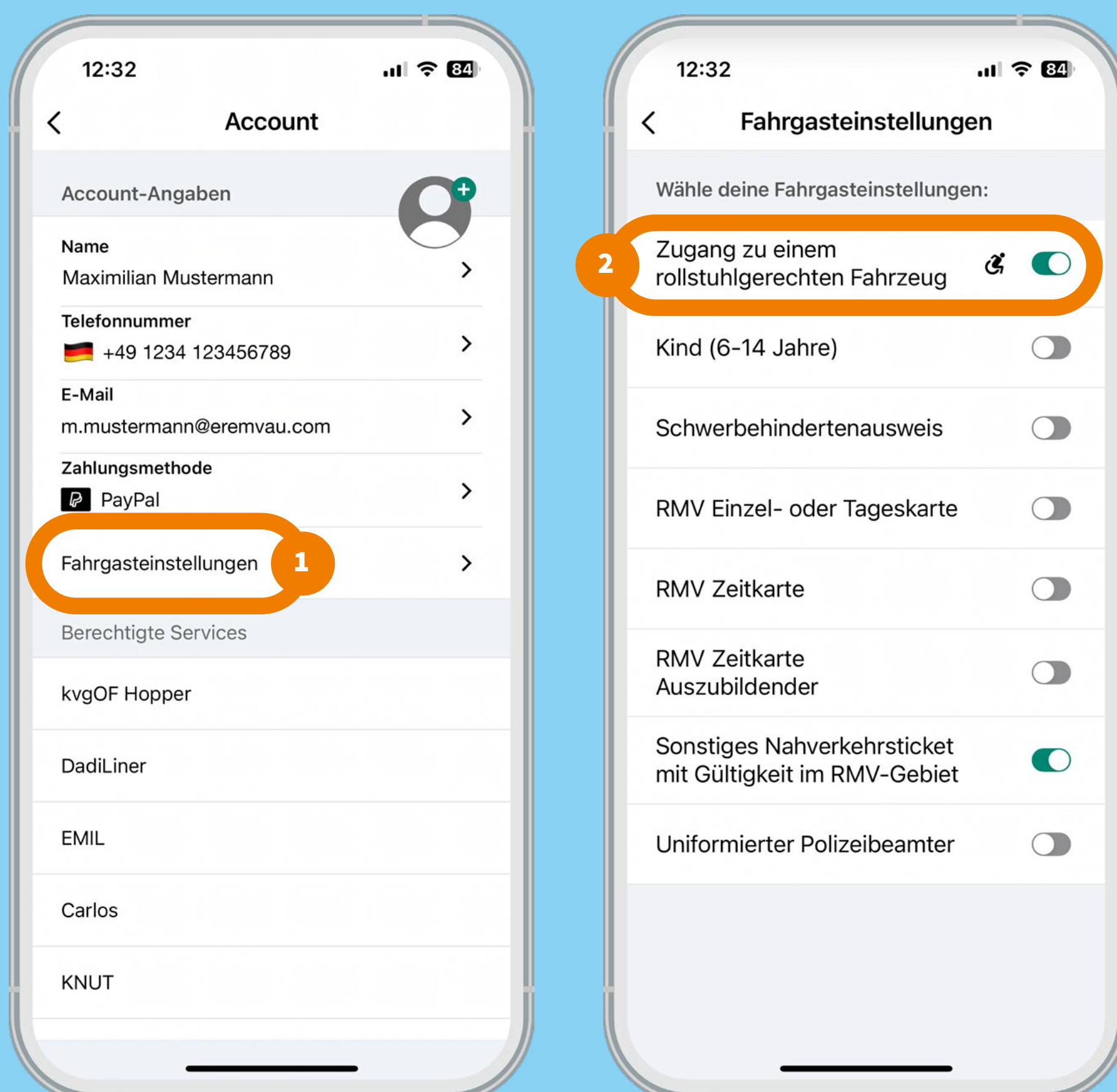
Änderung Account-Daten

Zur Anpassung Ihrer Account-Daten klicken Sie im Menü auf Ihren Namen oder das Accountsymbol¹. Anschließend können Sie die gewünschten Änderungen vornehmen.



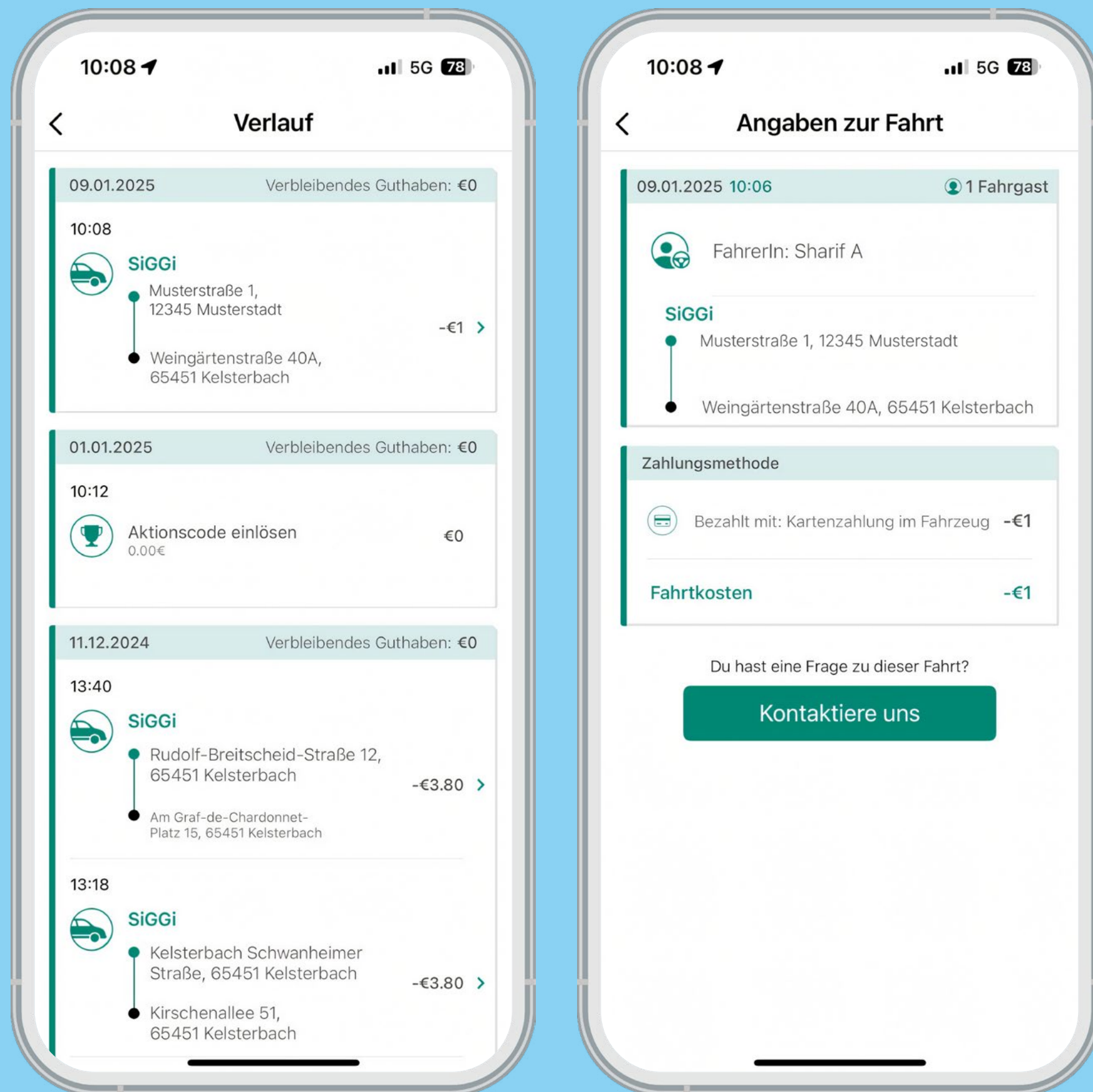
Anpassung der Fahrgasteinstellungen und Angaben für Rollstuhlfahrer

Öffnen Sie das Menü mit einem Klick auf „Fahrgasteinstellungen“¹. Hier können Sie aktivieren, dass bei Ihren Buchungen ein rollstuhlgerechtes Fahrzeug angefordert wird². Außerdem haben Sie die Möglichkeit ein Ticket mit Gültigkeit im RMV-Gebiet und/oder weitere Fahrgastoptionen zu hinterlegen.



Verlauf

Über den Menüpunkt „Verlauf“ können Sie Informationen zu Ihren vergangenen Buchungen abrufen. Mit einem Klick auf eine Fahrt öffnet sich ein Detailfenster mit weiteren Angaben und Sie haben die Möglichkeit den Support zu kontaktieren.



Favoriten hinterlegen

Unter diesem Menüpunkt können Sie Adressen als Favoriten speichern. Standardmäßig haben Sie die Möglichkeit eine Heimatadresse sowie eine Arbeitsadresse zu hinterlegen. Weitere Favoriten können Sie über das Pluszeichen¹ hinzufügen. Navigieren Sie anschließend mit dem Cursor zu der gewünschten Adresse im Bediengebiet und klicken Sie auf „Ort speichern“.

