

Übersichtskarte Tarifgebiete

Preisstufen im Nahbereich

Der Nahbereich ist in **orange A0-Tarifgebiete** unterteilt. Je nach Linienvverlauf können Sie anhand der Anzahl und Art der befahrenen Tarifgebiete mit der unten stehenden Preisbildungsregel die Preisstufe bestimmen.

Preisstufe

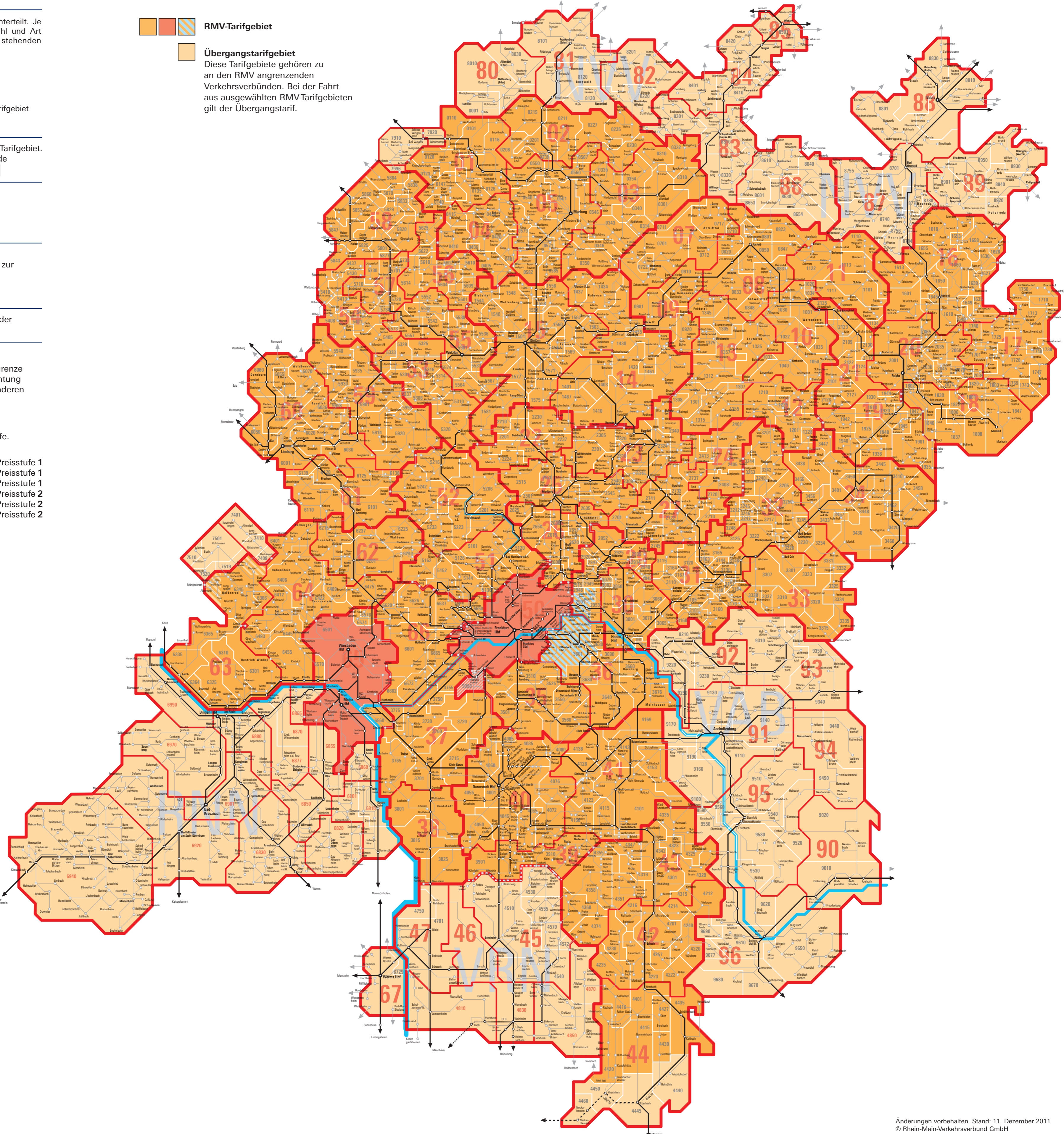
- Fahrtwege mit Start und Ziel**
- 1** Bei Fahrt in nur einem Tarifgebiet
 - 2** Bei Fahrt in nur diesem Tarifgebiet. Bei Fahrt in angrenzende Tarifgebiete wie ein
 - 2** Bei Fahrt in nur zwei A0-Tarifgebieten
 - 3** Und darüber hinaus bis zur nächsten roten Grenze Preisstufe 4
 - 4**

Darüber hinaus gelten die Preisstufen 4 bis 7 der RMV-Regionalmatrix.

Tarifgrenzfahrten

- Stationen auf der Tarifgrenze zählen je nach Fahrtrichtung zum einen oder zum anderen Tarifgebiet.
- Bei Fahrten auf der Tarifgrenze gilt jeweils die günstigere Preisstufe. Hier Preisstufe 1.
- Fahrt von I nach II = Preisstufe 1
 Fahrt von II nach III = Preisstufe 1
 Fahrt von I nach III = Preisstufe 1
 Fahrt von III nach IV = Preisstufe 2
 Fahrt von II nach IV = Preisstufe 2
 Fahrt von I nach IV = Preisstufe 2

- RMV-Tarifgebiet**
- Übergangstarifgebiet**
Diese Tarifgebiete gehören zu an den RMV angrenzenden Verkehrsverbänden. Bei der Fahrt aus ausgewählten RMV-Tarifgebieten gilt der Übergangstarif.



- Bahnstrecke mit Station Hauptbahnhof
- Bahnstrecke mit Station Bahnhof
- U- und Straßenbahn mit Station
- Buslinie mit Haltestelle
- Buslinie in Planung