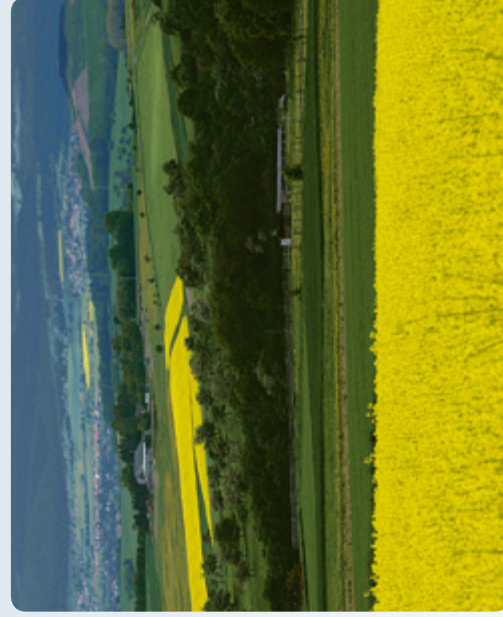


Rhein-Main Vergnügen

Der Vordertaunus bei Eppstein



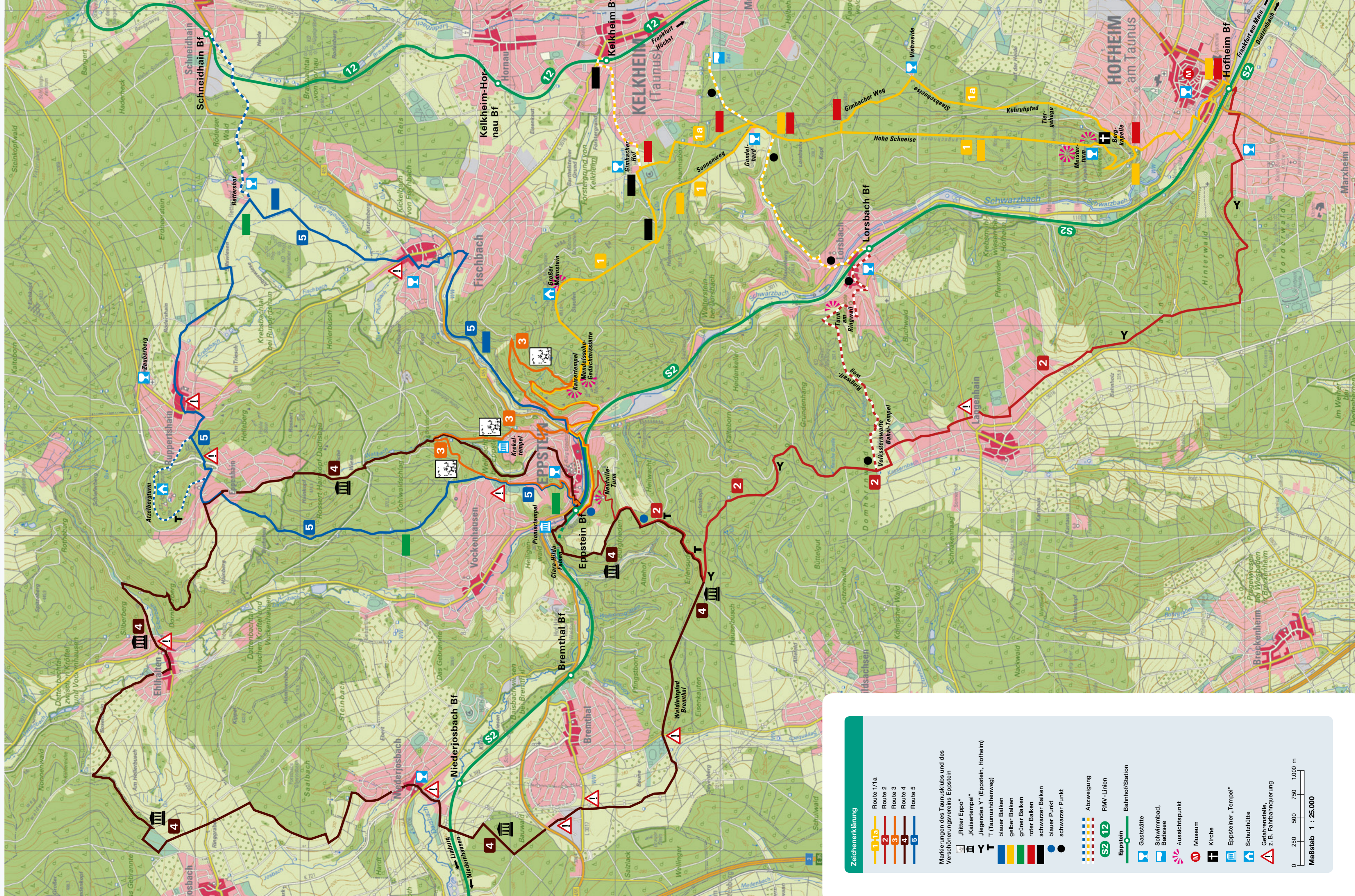
Ruppertsheim (Route 5)



Im Silberbachthal (Route 4)



Bahnhof Eppstein



Eppstein



Hofheim am Taunus



Hofheim am Taunus



Am Bahai-Tempel (Route 2)



Bannhof und Burg Eppstein

Zeichenerklärung

- Route 1/1a
- Route 2
- Route 3
- Route 4
- Route 5

Markierungen des Taunuskubs und des Vereiningungsverkehrs Eppstein

- Ritter Eppo
- Kaisertempel
- legendas Y (Eppstein, Hofheim)
- T (Taunusbahnweg)
- blauer Balken
- gelber Balken
- grüner Balken
- roter Balken
- schwarzer Balken
- blauer Punkt
- schwarzer Punkt

Abzweigung

S2 12 RMV-Linien

Eppstein Bahnhof/Station

- Gaststätte
- Schwimmbad, Badesee
- Aussichtspunkt
- Museum
- Kirche
- Eppsteiner „Tempel“
- Schutzhütte
- Gefahrenstelle, z. B. Fahrbahnquerung

0 250 500 750 1000 m

Maßstab 1 : 25.000